

肺がんCT検診のご案内

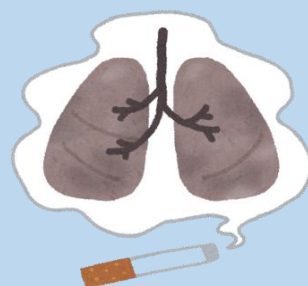
日本人の肺がんの死亡率は、男女合わせて第一位です。

禁煙などの予防と、早期発見・早期治療が大事です。肺CT検査は初期の肺がんの病変を見つけるのにとても有効です。

当院では高性能のCT装置を使用するため、息止めの負担が軽くなっています。

こんな方におすすめ

- ・ 50歳以上の方
 - ・ タバコを吸っている方、または吸っていた方
 - ・ 同居者が喫煙をする方
 - ・ がんの家族歴がある方
 - ・ 咳や痰が続く方
- など



検査内容

胸部X線ではわかりにくい、小さな陰影や淡い陰影の肺がん、また心臓や横隔膜で見えない肺がんがないか調べます。低線量撮影を行っています。



15,400円 (税込)

※検診結果は、レポートを郵送いたします。精密検査が必要な場合は、

公立学校共済組合 東海中央病院

健康管理センター TEL : 058-382-3101 (代表)