

2024年度

Tokai Central Hospital

日帰り人間ドック・健診の ご案内

来院場所・時間

- ・受付は**病院2階健康管理センター**です。
- ・指定された時間にお越しください。
遅れる場合はご連絡をお願いします。

健診料

- ・自己負担金は各支部その他保険によって異なりますので、各自ご確認ください。
- ・オプション検査は別途費用が発生します。

個人の体質・既往症・当日の体調により、医師の判断で検査を延期・中止することがあります。
中止された標準検査分の料金は返金できませんのでご了承ください。
心当たりのある方は事前にお電話にてご相談ください。

今年度の注目ポイント

- 別紙「感染症対策についてのお願い」をご確認ください。
当日は不織布マスクの着用、体調確認をお願いします。
発熱や体調不良時は受診の延期をお願いします。



受診日の前日

- ・前日の夕食は**20時**までに済ませてください。以降は水・白湯のみ飲水可能です。
- ・アルコール類、激しい運動は控えて、睡眠は十分取りましょう。

受診当日



血液検査があるため、当日はすべての方が絶食です。
朝食、タバコ、ガム、アメなどは摂取しないでください。
飲水は受付2時間前まで、水・白湯のみ可能です。

当日お持ちいただくもの

<p>人間ドック問診票 (えんぴつにて記入) あらかじめ両面に記入してお持ちください。</p>	<p>検便 (2本) 便採取は、受診日の1週間前から可能です。できるだけ連続した2日間で、別々の容器に準備してください。生理中は採便しないでください。</p>	<p>胃透視 もしくは 胃内視鏡検査問診票 胃検査を受けない方は必要ありません。</p>
<p>特定健康診査質問票 (えんぴつにて記入) あらかじめ両面に記入してお持ちください。</p>	<p>お薬手帳・ 調剤薬局の説明書 現在服薬中の方はお持ちください。</p>	<p>保険証(組合員証) 高齢受給者証をお持ちの70歳～74歳の方は、あわせて高齢受給者証もお持ちください。 ※予約時から保険証が変更になった場合は事前にご連絡下さい</p>
<p>受診券 各保険組合または事業所にて様式がある方のみお持ちください。 (公立学校共済組合岐阜支部所属の方は必要ありません)</p>	<p>マスク (不織布)</p>	<p>ヘアゴム 髪の長い方はお持ちください。</p>
<p>手さげカバン(小)  検査着はポケットがありません。手荷物の多い方はご準備ください。</p>		

公立学校共済組合員の方のみ

<p>メンタルヘルスチェック 調査票 (えんぴつにて記入)</p>	<p>直営医療施設 交通費助成費請求書 (ボールペンにて記入) ※実際にかかった交通費とは異なります。</p>	<p>人間ドック結果 事後指導について 岐阜支部所属の方のみ</p>
--	--	---

治療中の病気をおもちの方へ

現在通院中の方は、かかりつけ医とドック受診時の注意点についてご相談の上でご利用ください。
検査が体に悪影響を与える恐れがある場合は内容を変更・中止する場合があります。
お薬手帳または調剤薬局の説明書をお持ちください。

■ 糖尿病

当日朝の血糖を下げる薬は基本的に**中止**が必要です。事前にかかりつけ医にご相談ください。
インスリンポンプや持続血糖測定器 (CGM) は取り外した状態で受診してください。

■ 高血圧・心臓病

薬は受付2時間前までに、200ml程度の水で服用してください。
当日の血圧が高すぎると一部の検査が延期や中止になります。

■ 医療機器

心臓ペースメーカー、植込み型除細動器、CVポート (皮下埋没型中心静脈ポート)、透析用シャントを使用している方は、事前にご連絡下さい。

服装等について

- ・受診中は検査着に着替えます。
- ・検査着の下は薄手で無地であれば肌着や半袖Tシャツを着用できます。
ブラトップや締めつけの強いインナー、金属、プラスチック、レースなどの装飾のある物はX線に異常として映ることがあり着用できません。
- ・受診はご自身の履物で行います。ブーツや革靴は避け、脱ぎ履きしやすいものでお越しください。
- ・ストッキングやタイツは脱いでいただきます。
- ・髪の長い方は装飾のないヘアゴムをお持ちください。
- ・眼底・眼圧検査では、コンタクトレンズを外します。ケースと眼鏡または予備レンズをお持ちください。

女性の方へ

- ・妊娠している方、妊娠の可能性のある方 (不妊治療など) は必ずかかりつけ医に確認のうえ、事前に連絡ください。
- ・生理中の採便はできません。受診後1週間以内は郵送で検査できます。受付時にお申し出ください。
- ・生理中でも子宮頸がん検査は可能です。オプションの子宮体がん検査はできません。
- ・下記に該当の方はマンモグラフィ検査、乳腺超音波検査を受けられません。
 - ・豊胸手術を行っている方、乳房内に異物を挿入されている方
 - ・授乳中の方、断乳後1年以内の方

支払いについて

- ・窓口では右のクレジットカードを利用できます。



オプション検査のお申込みについて

当ドックでは多くのオプション検査をご用意しています。

6～12ページをご覧ください。前日までに電話またはFAXにてご予約ください。

※定員がある検査は、先着順の予約になります。

頭部MRI検査と胃カメラ検査は人気となるため、お早めのご予約をおすすめします。

受診日変更について

受診日の変更は、電話または同封のFAX送付状（受診日変更について）にてお早めにご連絡ください。

下記に該当の方は、事前に必ずご連絡ください

- ・お名前に変更があった方
- ・申込時から保険証の変更があった方
- ・中止する検査項目がある方
- ・妊娠している方、可能性のある方（不妊治療など）
- ・体調不良などでドックの受診が困難と思われる方
- ・心臓ペースメーカ、植込み式除細動器などの医療機器を使用している方

退職をむかえる公立学校共済組合員の方へ

退職後も健康をサポートするために、退職された組合員とその配偶者に、30%以上の特別割引料金、ご夫婦で受診できる日を設定しています。

これからも、当院の人間ドックをよろしく願います。

宿泊ドックのご紹介

当院では一泊しての宿泊ドックも行っています。宿泊はホテルルートイン各務原になります。

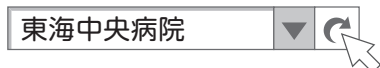
日帰りドックの項目に、糖尿病・慢性腎臓病・閉塞性動脈硬化症などの検査や生活面でのアドバイスが加わります。また、オプションの選択肢が増えます。今後にご検討ください。

ホームページのご案内

東海中央病院のホームページに人間ドックのご案内のページをご用意しています。

このパンフレットの内容を含め、最新の情報はホームページから更新されますのでご確認ください。

<https://www.tokaihp.jp>



連絡先 上記のご連絡は下記にて受け付けております

 **(058) 382-3101**

●受付時間 月～金（祝日を除く）13:30～16:30

●内線 2409・2410

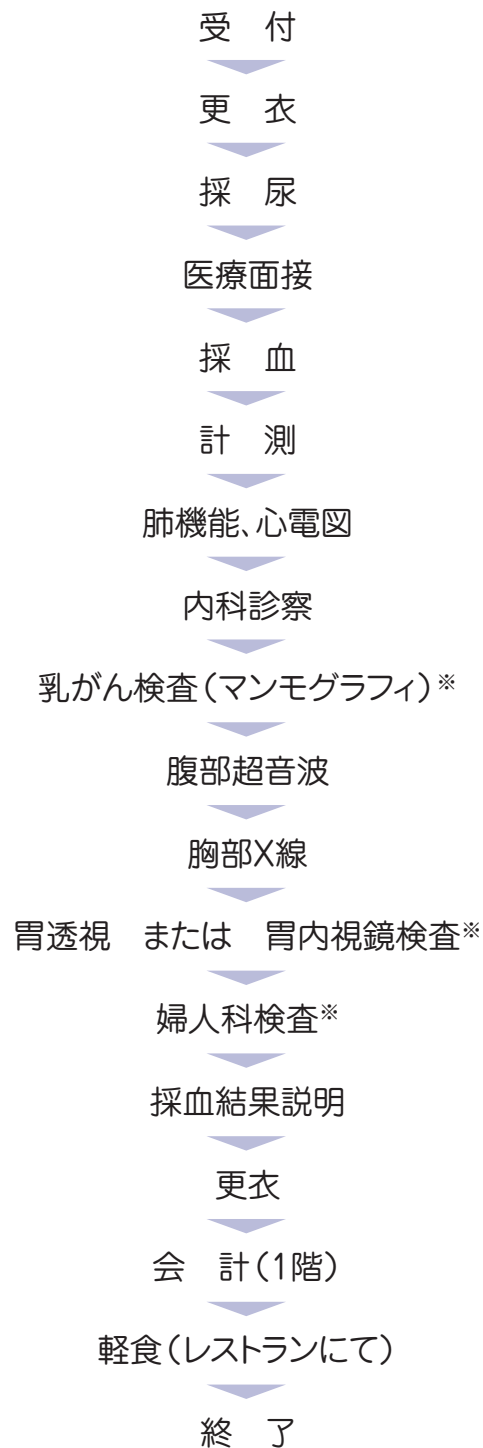
 **(058) 382-9055**

●24時間受付

日帰りコース検査日程

- 受付は、病院本館2階 健康管理センターです。
- 検温や体調確認があります。入口横のイスにお座りになってお待ちください。
- 受付・更衣後すぐに採尿があります。
- 検査の順序は、申し込み内容によって異なります。
受診番号と検査の順序は前後しますのでご了承ください。
- 午後までのオプションを選ばれた場合を除き、通常13時までには終了します。

《一例》



*はオプション検査です。

検査項目一覧表《一例》

契約に基づき標準検査項目は異なります。
 検査項目の内容は各事業所にご確認ください。

■ 契約によって異なる検査項目
 ▲ オプション

検査項目		人間ドック 《一例》	一般健診 《一例》	定期健診 《一例》	検査項目		人間ドック 《一例》	一般健診 《一例》	定期健診 《一例》
身体計測	身長・体重	○	○	○	生化学的検査	AST (GOT)・ALT (GPT)・γ-GTP	○	○	○
	BMI	○	○	○		ALP	○	○	×
	肥満度	○	○	○		総ビリルビン・LDH・コリンエステラーゼ (ChE)	○	×	×
	腹囲	○	○	○		アミラーゼ	○	×	×
		○	○	○		総蛋白・アルブミン・A/G	○	×	×
生理学的検査	視力	○	○	○		総コレステロール	○	○	×
	聴力	○	○	○		中性脂肪	○	○	○
	血圧・脈拍数	○	○	○		HDL-コレステロール	○	○	○
	心電図	○	○	○		LDL-コレステロール	○	○	○
	眼圧・眼底検査	○	×	×		Non-HDLコレステロール	○	○	×
	肺機能検査	○	×	×		尿素窒素	○	×	×
		○	×	×		クレアチニン・推算糸球体濾過量 (eGFR)	○	○	×
胸部 X 線検査		○	○	○		空腹時血糖	○	○	○
上部消化管 X 線検査		○	○/△ <small>※△…各務原 歯科医師会 ¥3,300</small>	×		HbA1c	○	×	×
腹部超音波検査		○	△ <small>¥5,500</small>	×		尿酸	○	○	×
尿検査	尿蛋白	○	○	○	カルシウム	○	×	×	
	尿糖	○	○	○	白血球数	○	○	×	
	尿潜血	○	○	×	血液像	○	×	×	
	PH・比重	○	×	×	赤血球数	○	○	○	
	沈渣 (尿蛋白、尿潜血にて 異常な場合のみ行う)	○	×	×	ヘモグロビン (血色素量)	○	○	○	
便検査	便潜血反応	○	○	×	ヘマトクリット値	○	○	×	
医療面接		○	○	○	MCV/MCH/MCHC	○	×	×	
診察		○	○	○	血小板数	○	○	×	
					血液一般検査	CRP・RA	○	×	×
						TP抗体	○	×	×
						HBs抗原	○	×	×
						HCV抗体	○/△ <small>※△…健保連 ¥1,100</small>	×	×

※血液型検査を希望の方は初回のみ無料で検査しますのでお申し出ください。

公共済本部補助事業について

公立学校共済組合員の方は本部補助事業として下記が無料になります。

要申込

申込不要

●メンタルヘルス相談

心の悩みについての相談を心療内科医または心理療法士がお受けします。
 相談日時調整をいたしますので事前にお申し込みください。
 詳細は右QRコードからホームページもご覧ください。



●メンタルチェックテスト (簡易テスト)

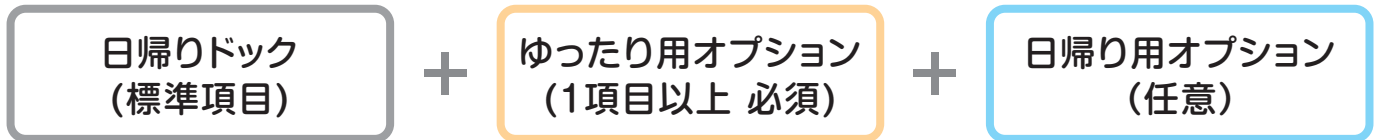
質問用紙に回答していただき性格の特徴や疲労度から、書面でワンポイントアドバイスします。

- インスリン抵抗性検査
- ペプシノゲン検査
- メンタルチェックテスト (ストレスチェック)

ゆったりプランのご案内 日にち限定(金曜・祝前日+a)

午後まで日帰りドックを延長して内容を充実させるオプションプランです。
 検査内容はゆったり用を含むオプションを自由に選んでいただき強化します。
 検査の一部を午後にすることで、オプション料金以外の追加料金なく面談内容や昼食が宿泊ドックと同等になります。
 動脈硬化度・乳腺エコーも選べ、お得に宿泊ドックに近い内容にできます。
 公立学校共済組合員で日帰りドックを申込みの方は、補助はそのまま変更できます。
 待ち時間は多くなるため、本などの準備をおすすめします。Wi-Fiあります。

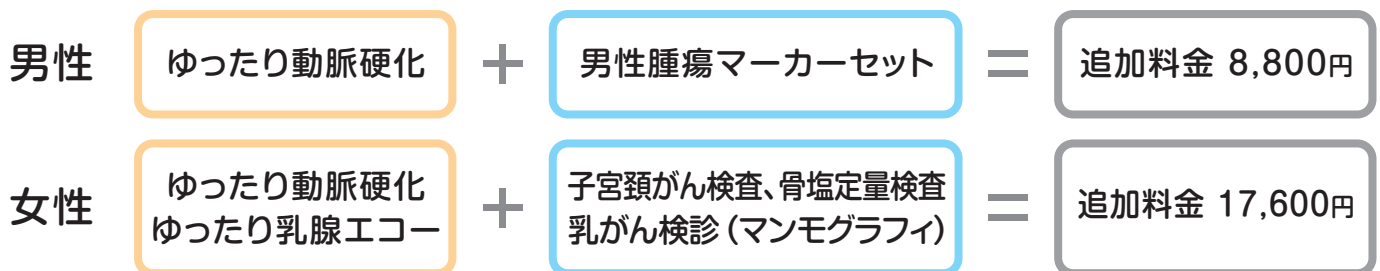
●検査内容



ゆったり用オプション

	料金(税込)
● ゆったり動脈硬化 動脈硬化度検査(PWV・ABI)・体成分測定・微量アルブミン尿のセット	3,300円
● ゆったりがん検診おすすめ 肺CT検査と上部消化管内視鏡検査(胃カメラ)のセット	14,850円 (約6,000円割引)
● ゆったり乳腺エコー 乳腺の超音波検査で乳がんの発見率が向上します	4,950円
● ゆったり頸部エコー 頸動脈の動脈硬化と甲状腺の超音波検査です	6,050円
● ゆったり頭部MRI・MRA 脳と脳動脈についてのMRI検査です	24,200円

【宿泊ドックに近いプラン】 ※糖負荷試験や歯科指導、一部血液検査は含みません



まずは、お気軽にお問い合わせください。

日帰りコースオプション検査

※予約制です。定員枠がある項目は、お早めのお申込みをお勧めします。
 ご不明な点がございましたら、事前にお問い合わせください。

検査項目	料金(税込)		検査方法	検査内容
	公共済組合員	一般		
胃検査	① 上部消化管内視鏡検査 (胃カメラ)	定員 ¥4,400	細径カメラ ※月曜日は経口カメラのみ	胃、食道、十二指腸に病変がないか観察します。 胃がんの早期発見に優れ、特にピロリ菌感染歴のある方は除菌後も胃カメラ検診をおすすめします。 (注意事項) ・挿入は、口または鼻から行います。鼻出血のリスクが高いと判断した場合は口から行います。 ・抗血小板薬や抗凝固薬などの血が止まりにくくなる薬を内服している方は、薬を継続して検査を口から行います。 ・細胞採取(生検)やポリープ切除などの処置は行いません。 ・上部消化管X線検査は併用不可のため中止となります。
		¥5,500		
	② ヘリコバクター ピロリ抗体検査	¥1,650	血液検査 (デンカ社)	胃がん、胃・十二指腸潰瘍の原因となるヘリコバクター・ピロリ菌の感染を調べます。 胃がん発生に関わり、除菌することで潰瘍や胃がんの危険度を抑えることができます。 (注意事項) ・すでにピロリ菌の除菌治療をした方に抗体検査は適しません。
③ ABC検診 (胃がんリスク検診)	ピロリ抗体検査をお申し込みいただければABC検診として検査します。 ¥4,400	血液検査 (ピロリ抗体) ペプシノゲン	ピロリ抗体検査とペプシノゲン(消化酵素)の分泌状況をみることで、胃がんの危険度がより詳しくわかります。	
呼吸器系検査	① 肺CT検査	¥15,400	CT検査	肺がんは男性55歳、女性70歳以上でがんの死亡原因1位です。肺がん検診として最もおすすめです。 肺気腫など他の呼吸器疾患の発見にも役立ちます。 ※50歳以上の方、タバコを吸っている、または吸っていた方、同居者が喫煙する方、咳や痰が続く方におすすめです。
	② 喀痰細胞診検査	¥3,300	専用の容器に3日分の痰を採取	痰の中にがん細胞がないかを観察します。 気管支周囲の肺がん発見に役立ちます。 ※喫煙される方におすすめです。
	③ 肺等腫瘍マーカー (CYFRA)	¥1,540	血液検査	肺がん(特に扁平上皮がん)の発見に役立ちます。
腹部CT検査		¥15,400	CT検査	CTにて腹部臓器(主に肝・胆・膵・腎・脾)に異常がみられないか調べます。 (注意事項) ・造影剤は用いません。単純CTで判別できる範囲の検査になります。
CTセット	肺・腹部CT検査	オプション単品で申し込みの場合 合計30,800円 ↓ ¥23,100	CT検査	肺CTと腹部CTをあわせて行うことでお値打ちにしたセットです。

検査項目		料金(税込)	検査方法	検査内容
		公共済組合員 一般		
腫瘍 マー カー	① 腫瘍マーカーセット (CEA・AFP・CA19-9)	¥3,850	血液検査	CEA (大腸など)、AFP (肝臓)、CA19-9 (膵臓・胆管など) の3項目の腫瘍マーカーを調べます。
	② 前立腺腫瘍マーカー (PSA) ※男性のみ	¥2,200		前立腺がんの発見に役立ちます。 ※40歳から、特に50歳以上の方におすすめです。
	③ 男性腫瘍 マーカーセット ※男性のみ	¥5,500		腫瘍マーカーセットと前立腺腫瘍マーカーを組み合わせた4項目のセットです。
アミノインデックス がんリスクスクリーニング (AICS)		¥24,200	血液検査	血液中のアミノ酸濃度分布を測定し、統計的な解析から現在がんであるリスクを3段階で評価します。 男性5種:肝臓、胃、大腸、膵臓、前立腺 女性6種:肝臓、胃、大腸、膵臓、乳腺、子宮・卵巣 ・臓器ごとに約5%が最も高いリスクに分類され、がんを診断する検査ではありません。
抗p53抗体		¥2,750	血液検査	早期の大腸がん、食道がん、乳がんなどで検出されるマーカーです。がん抑制遺伝子の変異を反映します。
婦 人 科 検 査	子宮頸がん検査	¥3,300	内診、細胞診 (子宮頸部)	子宮頸部の細胞を採取する子宮頸がん検診と婦人科診察を行います。 公共済愛知支部・三重支部の方で、支部を通してお申し込みされた方は、コースに含まれます。
	HPV (ヒトパピローマウイルス) DNA検査	¥3,850	子宮頸部 細胞診	子宮頸がんの原因になるHPVの感染を調べます。 頸がん検査に加えることで精度が高まります。
	定員 子宮体がん検査	¥8,800	子宮内膜 細胞診 (子宮奥) 子宮超音波 検査	子宮内膜から細胞を採取して子宮体がんを検査するとともに、超音波で子宮やその周囲を調べます。 ※半年以内に不正出血のある方におすすめします。 (注意事項) ・生理中、抗凝固薬内服中の方は選べません。 ・頸がん検診と比べると多少の痛みを伴う場合があります。 ・未産婦及び閉経後、子宮が萎縮して子宮口が狭くなっている方は、細胞が採取できない場合もあります。
	女性腫瘍 マーカーセット	¥5,500	血液検査	腫瘍マーカーセット (CEA・AFP・CA19-9) と CA125 (卵巣腫瘍マーカー) を組合わせた4項目のセットです。
乳 房 検 査	乳がん検査 (マンモグラフィ)	¥4,400	乳房X線撮影 2方向	乳がんは35～64歳の女性でがんの死亡原因1位です。乳房のエックス線撮影をします。 公共済愛知支部・三重支部の方で、支部を通してお申し込みされた方は、コースに含まれます。

乳腺超音波検査のご案内

火・木曜日の午後に女性技師による乳腺超音波検査での乳がん検診を行っております。
ドックとは別日程・別料金での申込みになります。お気軽にお問い合わせください。
料金 ¥5,000 健康管理センター 058-382-3101まで。

日帰りコースオプション検査

検査項目	料金(税込)		検査方法	検査内容
	公共済組合員 一般			
脳循環等検査	定員			
	頭部MRI・MRA	¥24,200	MRI・MRA	<p>脳実質の状態と頸部から脳内の動脈の状態を調べます。脳動脈瘤、無症候性脳梗塞、脳腫瘍の発見に役立ちます。12ページをごらんください。</p> <p>(注意事項)</p> <ul style="list-style-type: none"> ・心臓ペースメーカーや植込式除細動器を使用している方は原則検査ができません。 ・インプラント(マグネット式)を使用の方は、検査できません。 ・アートメイクをされている方はやけどをする可能性があります。 ・金歯が多い場合は判定不能となる可能性があります。
	MCIスクリーニングプラス (軽度認知障害) ※40歳以上のみ	¥22,000	血液検査	認知症の前段階である軽度認知障害(MCI)のリスクを判定する血液検査です。12ページをご覧ください。
動脈硬化・メタボ検査	超悪玉 コレステロール検査	¥5,500	血液検査 (small dense LDL)	悪玉コレステロールの中でも特に血管壁にたまって動脈硬化を進めやすい、小型の悪玉コレステロールが多くないか調べます。
	体成分測定 (IN BODY)	¥1,100	多周波数を用いたBIA (生体インピーダンス)法	専用機器に乗り、体内の筋肉・脂肪・水分の量やバランスを調べます。生活習慣改善の指標にできます。
	定員			
	内臓脂肪CT	¥3,300	CT検査	おへその高さで脂肪の面積を計測します。動脈硬化につながりやすい内臓脂肪の量が正確にわかります。
	インスリン抵抗性検査	¥1,100	血液検査 (空腹時インスリン 濃度 HOMA-IR)	<p>インスリン抵抗性(血糖を下げるインスリンが働きにくい状態)を調べます。</p> <p>内臓脂肪が多いために糖尿病や動脈硬化になりやすくなっていないかをみます。</p> <p>(注意事項)</p> <ul style="list-style-type: none"> ・インスリン治療中の方は必要ありません。
	高分子量アディポネクチン	¥4,950	血液検査	脂肪細胞から分泌される善玉ホルモンです。内臓脂肪型肥満などで低下すると、糖尿病や動脈硬化の発症に関わります。
	BNP検査	¥1,650	血液検査	下肢のむくみや息切れにつながる心不全がないか調べます。

検査項目	料金(税込)		検査方法	検査内容
	公共済組合員	一般		
定員 運動器(膝・腰)MRIドック	腰椎 ¥9,900 膝関節 ¥9,900 腰椎+膝関節 ¥19,800		MRI検査	腰と膝のMRI検査を行い専門医が診察しアドバイスします。詳細は11ページをごらんください。
骨塩定量検査	¥1,650		X線検査(橈骨)	骨密度を測定して、骨がもろく骨折しやすい状態になる骨粗しょう症の早期発見につなげます。閉経後の女性におすすめです。
新型コロナウイルスIgG検査	¥4,000		血液検査	新型コロナウイルスに対する抗体の量(抗体価)がわかります。
HBs抗体検査	¥770		血液検査	過去にB型肝炎ウイルス感染があったか調べます。B型肝炎ワクチン接種後は陽性になります。
眼科検査	眼底三次元画像解析	¥2,200	光干渉断層計(黄斑解析)	通常の眼底検査では発見されにくい、網膜の奥の異常を発見することができます。(加齢黄斑変性など)
	定員 緑内障スクリーニング 月~木のみ	¥7,480	ハンフリー視野計 光干渉断層計(視神経解析)	緑内障は、視野が狭まり失明にもつながる病気です。視神経乳頭周囲の網膜厚の測定と視野検査で、緑内障による視野異常がないか調べます。 (注意事項) ・緑内障を治療中の方は必要ありません。
男性おすすめセット	オプション検査 7項目 体成分測定 男性腫瘍マーカーセット 肺等腫瘍マーカー(CYFRA) BNP検査 / HBs抗体検査 眼底三次元画像解析 骨塩定量検査	オプション単品で 申し込みの場合 合計14,410円 ↓ ¥9,900円		7項目のオプション検査をまとめてお値打ちにしたセットです。 (注意事項) ・包括料金のため一部検査実施不可(不要)の場合も返金できません。
女性おすすめセット	オプション検査 7項目 体成分測定 女性腫瘍マーカーセット 肺等腫瘍マーカー(CYFRA) BNP検査 / HBs抗体検査 眼底三次元画像解析 骨塩定量検査	オプション単品で 申し込みの場合 合計14,410円 ↓ ¥9,900		7項目のオプション検査をまとめてお値打ちにしたセットです。 (注意事項) ・包括料金のため一部検査実施不可(不要)の場合も返金できません。

健康に歳を重ねていくために!!

運動器(腰・膝)MRIドックのご案内(オプション)

腰と膝のMRI検査を行い専門医が診察します。

日常でのアドバイス等をいたします。

こんな方におすすめします

- ・膝や腰について老化度を知りたい
- ・将来寝たきりになりたくない



腰椎コース 20,900円(税込) **PRICE DOWN** 9,900円(税込)

腰の神経や椎間板、腰椎に問題がないか調べます。

膝関節コース 20,900円(税込) **PRICE DOWN** 9,900円(税込)

膝の半月板や軟骨、靭帯、骨に問題がないか調べます。
レントゲンより詳細に状態がわかります。

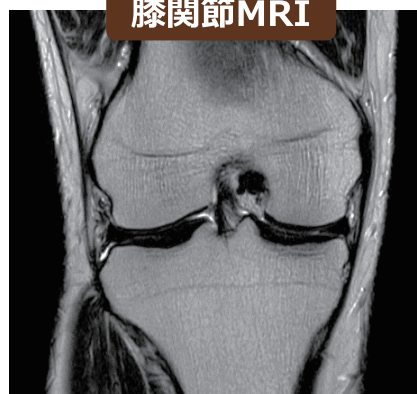
腰椎+膝関節コース 41,800円(税込) **PRICE DOWN** 19,800円(税込)

腰椎と膝の両方を調べることで、より総合的な評価を行います。

腰椎MRI



膝関節MRI



(注意事項)

- ・心臓ペースメーカーや植込式除細動器を使用している方は原則検査ができません。
- ・インプラント(マグネット式)を使用の方は、検査はできません。
- ・アートメイクをされている方はやけどをする可能性があります。
- ・金歯を多く入れていると判定不能となる可能性があります。

頭部MRI検診

脳血管障害（脳梗塞、脳出血、くも膜下出血）は、生命を一瞬にして奪ったり、言語障害や麻痺などの重い後遺症をもたらすことも少なくありません。「発症してからの治療」では遅く、「発症を防ぐための予防」が重要です。そこで、脳の病気を未然に発見するために頭部MRI検査をおすすめします。

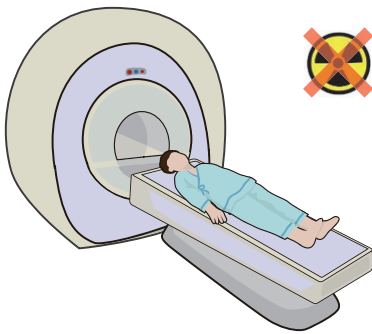
こんな方におすすめします

- ・ コレステロールや血圧が高い方
- ・ 頭痛持ちまたは頭痛が気になる方
- ・ めまいがある方
- ・ 40歳以上でまだ頭部MRI検査を受けたことがない方
- ・ 血縁者に脳血管疾患になった方がいる方 など

日本人の死因の
第4位は脳血管障害
なんですよ



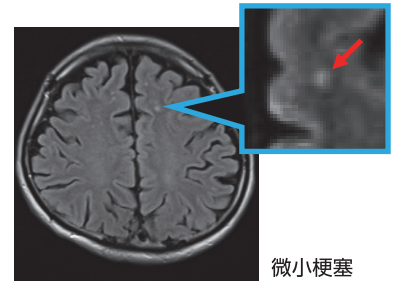
動脈瘤



MRI装置は放射線を用いないので、被ばくの心配はありません。



この機会に一度、
脳の検査をしてみても
いかがでしょうか？



微小梗塞

MCIスクリーニング検査プラス（認知症予防のためのリスク検査）

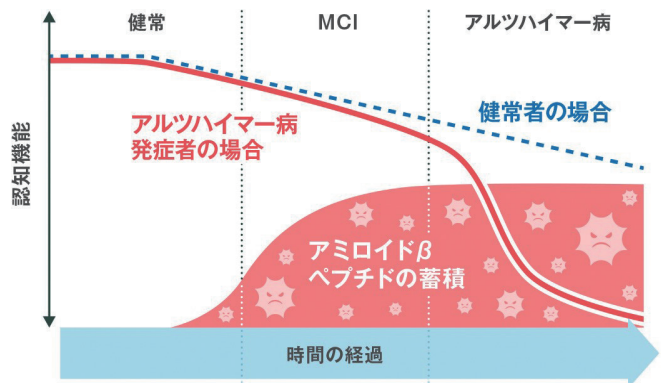
◆軽度認知障害（MCI）とは？

軽度認知障害（MCI）とは、健常者と認知症の中間段階を指します。日常生活に支障はありませんが、そのまま経過すると約5年でその半数以上が認知症に進行するといわれています。

◆MCIを早期発見する検査って？

アルツハイマー病はアミロイドベータペプチドという老廃物が脳に蓄積し、神経細胞を破壊することで発症します。「MCIスクリーニング検査プラス」は、アルツハイマー病の前段階であるMCIのリスクをはかる血液検査です。

アルツハイマー病発症までの経緯



MCIスクリーニング検査プラスで早期にMCIのリスクを知り、適切な対処・予防を行いましょう。

健康管理センター(人間ドック)

理念・基本方針・受診者の権利

人間ドック施設の理念

最高の誠意
最善の医療

人間ドック施設の基本方針

- 快適な療養環境の下で、優れた健診を効率よく提供し、受診者の病気の予防、早期発見と早期治療を目指します。
- 受診者の個人情報の保護を規定した法令を順守して、人間ドックの運営を行います。
- 受診者の健診結果をもとに、健康増進に貢献します。

人間ドック受診者の権利

- 受診された健診内容について疑問があれば、どのようなことでも質問する権利があります。
- 健診を受けるときには、わかりやすい言葉で丁寧に説明を受ける権利があります。
- 健診上必要とされた個人情報やプライバシーが守られる権利があります。

受診者と医療者のパートナーシップ

わたしたちの病院では、病院の基本方針に基づき、医療はもともと受診者と医療者の協同作業であるとして、医療者だけでなく受診者にも医療の過程に参加していただくことで、信頼される医療の一層の実現を図ります。

そのためにわたしたちは、「**受診者と医療者のパートナーシップ**」の充実を図りたいと思います。この目的のためにわたしたち病院では、以下のような努力と同時に、受診者へのお願いをしています。

① 安全確保の向上につとめます。

- 医療事故防止のため、わたしたちは組織的努力をしています。受診者には医療にともなうリスク管理のパートナーになることをお願いします。
(医療や安全に必要な指示の厳守、本人確認への協力、過誤予防の点検に参加など)
- 健診を受けているときに不安に感じるものがあたら質問してください。
(事前の説明になかったような出来事や苦痛など)
- 安全管理に疑問を感じたらいつでもご相談ください。

② 受診者の役割を明らかにし理解してもらいます。

- ご自身の体調や受けた医療について、質問や気がかりなことがあればいつでもお申し出ください。
- 服薬や処置にあたって、過誤を防ぐための確認に積極的にご協力ください。
- 『お名前をおっしゃってください。』などの本人確認のお願いをする際は、繰り返しをいとわずご協力ください。
- ご自身の医療情報(薬歴、アレルギー歴、検査歴、既往歴、診療歴)を必要に応じてお教えてください。
- 医療に関する希望を率直かつ積極的にお伝えください。
- 他の受診者の医療の妨げにならないよう配慮してください。

③ 適切な医療情報の提供を工夫します。

- 説明と同意のもとづく医療を行います。
- 適切な医療情報を提供できるよう工夫しています。(ホームページ・病院紙での啓発記事など)

④ 相談窓口があります。

- 医療に関する疑問、困ったことなどに対し、受診者のための相談窓口があります。
(応対者=医事課受付、社会福祉士、医療安全管理者、その他関係者)

東海中央病院個人情報保護方針

◆個人情報の収集について

当院が患者さまの個人情報を収集する場合、診療・看護・教育・研究など、患者さまの医療にかかわる範囲で行います。その他の目的に個人情報を利用する場合は利用目的をあらかじめお知らせし、ご了承を得た上で実施いたします。ウェブサイト上で個人情報を必要とする場合も同様にいたします。

◆個人情報の利用および提供について

当院は、患者さまの個人情報の利用は以下の場合を除き、本来の利用目的の範囲を超えて使用いたしません。

- 患者さまの了承を得た場合
- 取得した患者さまの個人情報を連結可能匿名化^{*1}を行って医学教育や研究に用いる場合
- 法令等により提供を要求された場合

当院は、法令の定める場合等を除き、患者さまの許可なく、その情報を第三者^{*2}に提供いたしません。

- ※1 医療情報から個人が認識できる情報を取り除き、新たに番号等をつけて匿名化します。その番号等に対応した対応表を別に管理しておくことで、個人への連結を可能にしておきます。
- ※2 第三者とは、患者さまおよび受領者(当院)以外をいい、本来の利用目的に該当しない、または患者さまによりその個人情報の利用の同意を得られていない団体または個人をさします。

◆個人情報の適正管理について

当院では、患者さまの個人情報を適正に管理するために以下の事を行います。

- 正確かつ最新の状態に保ち、漏えい・紛失・破壊・改ざん又は不正なアクセスを防止する
- 職員に対する教育・啓発活動の実施
- 管理・責任体制の明確化

◆個人情報の確認・修正について

当院は、患者さまが個人情報の開示を求められた場合には、すみやかに申請内容を確認し、当院の「個人情報の提供等に関する指針」に従って対応いたします。また、内容が事実でない等の理由で訂正を求められた場合も、調査し適切に対応いたします。

◆問い合わせ窓口

当院の個人情報保護方針に関してのご質問や患者さまの個人情報のお問い合わせは医事課1番窓口でお受けいたします。

◆法令の遵守と個人情報保護の仕組みの改善

当院は、個人情報の保護に関する日本の法令、その他の規範を遵守するとともに、上記の各項目の見直しを適宜行い、個人情報保護の仕組みの継続的な改善を図ります。

※この方針は、患者さま・ドック受診者のみならず、当院の職員および当院に関係あるすべての個人情報についても上記と同様に取り扱いします。

当院での患者さまの個人情報の利用目的

◆院内での利用

- 患者さまに提供する医療サービス
- 医療保険事務
- 入退院等の病棟管理
- 会計・経理
- 医療事故等の報告
- 当該患者さまへの医療サービスの向上
- 院内医療実習への協力
- 医療の質の向上を目的とした院内症例研究
- ベッドネームや呼び出し放送等患者さまを識別する場合
- 医薬品・医療材料への名前記入等の医療安全上必要なもの
- その他、患者さまに関わる管理運営業務

◆院外への情報提供としての利用

- 他の病院、診療所、助産院、薬局、訪問看護ステーション、介護サービス事業者等との連携
- 他の医療機関等からの照会への回答
- 患者さまの診療のため、外部への医師の意見・助言を求める場合(画像診断、病理診断等)
- 検体検査業務等の業務委託
- ご家族等への病状説明
- 保険事務の委託
- 審査支払機関または保険者等からの照会への回答
- 事業者等から委託を受けた健康診断に係る、事業者等へのその結果通知
- 医師賠償責任保険等に係る、医療に関する専門の団体や保険会社等への相談または届出等
- その他、患者さまへの医療保険事務に関する利用

◆その他の利用

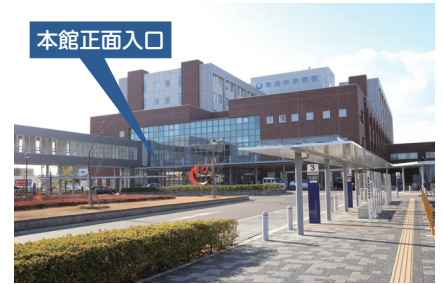
- 医療・介護サービスの業務の維持・改善のための基礎資料
- 医療の質の向上を目的とした、学会、論文等での研究発表
- 外部監査機関への情報提供
- 関係行政機関等の要請による照会・届出・調査・検査・実施指導(法令に基づき実施)
- 外線電話によるお取次ぎの場合
- 防犯上必要な行為(防犯カメラ、来院目的の確認等)

- 当院では、当院の診察券・引換券を所持されている方を、本人または委任の同意を受けた方と判断させていただきますので診察券、引換券等を大切に保管してください。
- 上記のうち、同意しがたい事項がある場合には、その旨を医事課1番窓口までお申し出ください。
- お申し出がないものについては、同意して頂けたものとして取り扱わせていただきます。
- これらのお申し出は、いつでも撤回・変更をすることができます。

交通のご案内

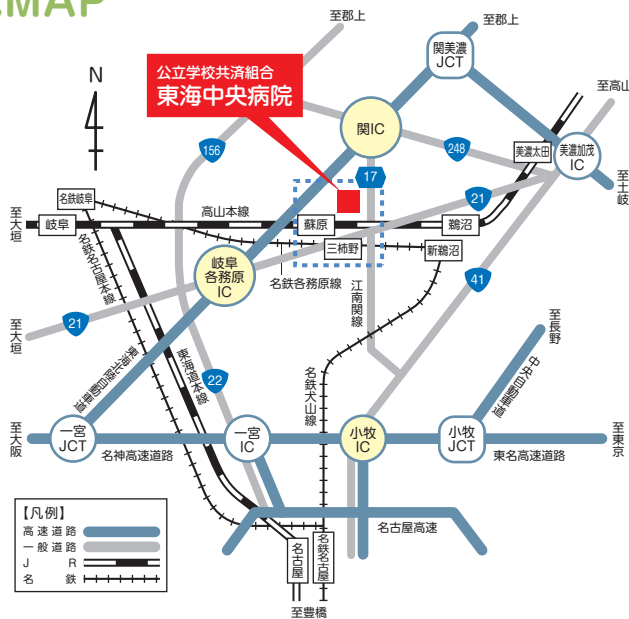
公共交通機関をご利用される場合

- JR(高山線) 蘇原駅下車 徒歩約20分
- 名鉄(各務原線) 三柿野駅下車 徒歩約20分
- バス(本数が少なく、運行時間を調べてご利用ください。)
- *岐阜バス 名鉄三柿野駅→プリニーの市民会館前下車 徒歩1分
- *各務原ふれあいバス 名鉄三柿野駅→東海中央病院下車
- *各務原ふれあいバス JR蘇原駅北→東海中央病院下車



- ・駐車場あり
- ・病院近くの宿泊施設…ホテルルートイン各務原 TEL (058) 371-5050

広域MAP

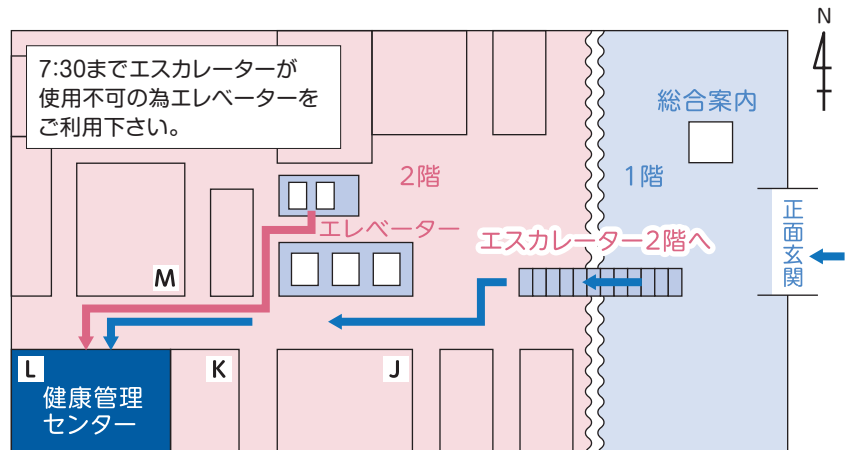


周辺MAP



来院場所

病院2階 健康管理センター



〒504-8601 岐阜県各務原市蘇原東島町4丁目6番地の2

公立学校共済組合 **東海中央病院**

TEL (058)382-3101(代) 内線2409・2410

FAX (058)382-9055 <https://www.tokaihp.jp>