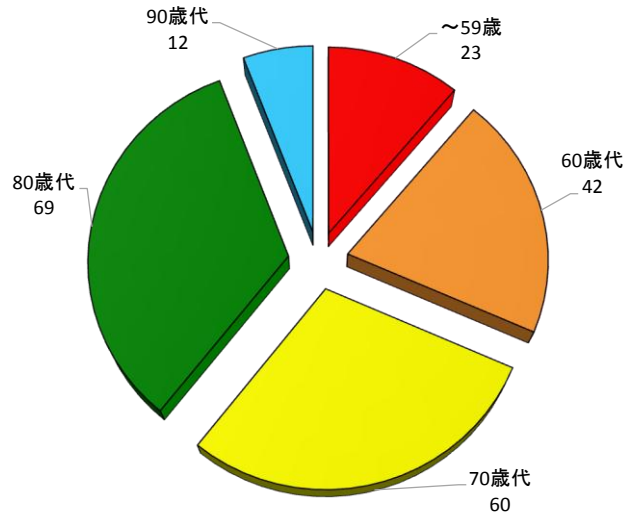


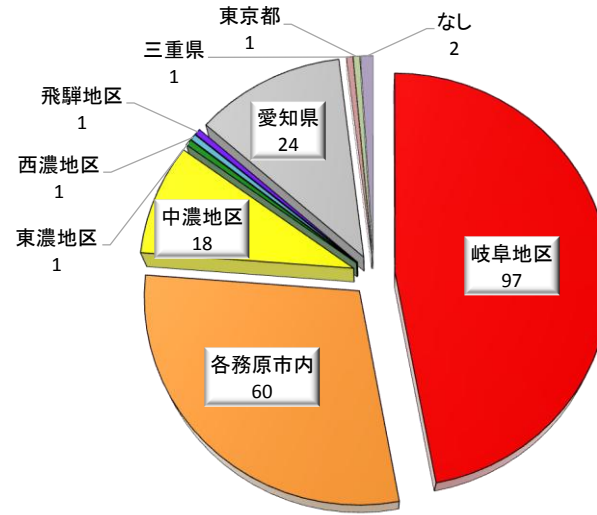
緩和ケアセンター実績 (H29 (2017) . 1月~12月)

◆緩和ケア病棟

●年齢別患者数 (n=206)



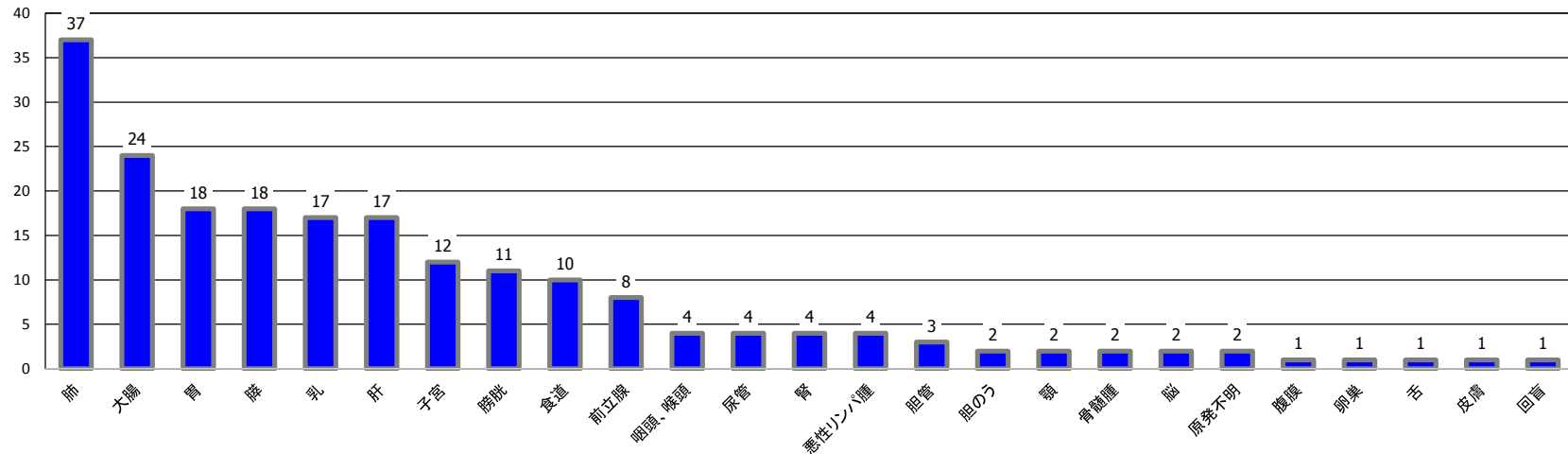
●紹介元 地区別患者数 (n=206)



●紹介元の主な医療機関名 (5件以上)

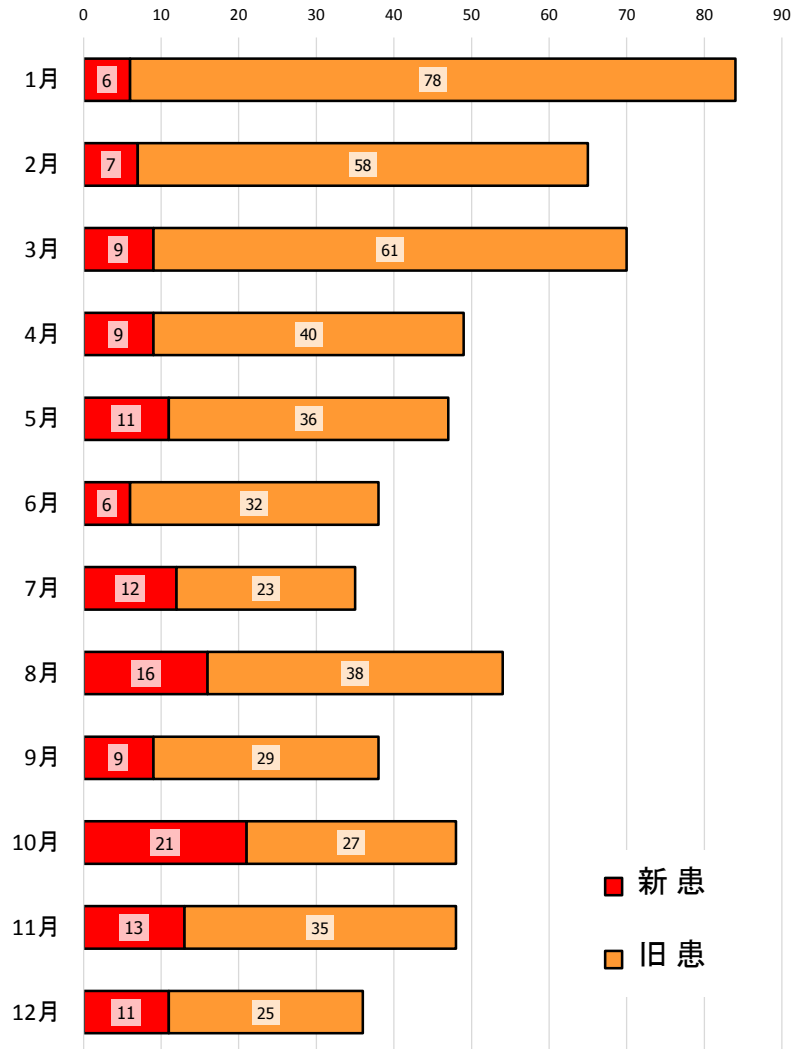
医療機関名	地区	件数
岐阜県総合医療センター	岐阜	60
岐阜大学医学部附属病院	岐阜	17
木田医院ファミリークリニック	市内	15
木沢記念病院	中濃	13
一宮市立市民病院	愛知	10
岐阜市民病院	岐阜	7
おくだ内科	市内	6
酒井クリニック	市内	6
愛知県がんセンター中央病院	愛知	5
あちわ内科胃腸科	市内	5

●疾患部位別 (原発巣) 患者数 (n=206)



◆緩和ケア外来等

●月別外来患者数 (n=612)



●緩和ケア勉強会 開催実績

開催回	日時	テーマ	講師	参加者数	うち院外
93回	1月18日	スピリチュアルケア	東海中央病院 緩和ケア病棟 澤井 美穂 看護師	17	5
94回	2月15日	がん終末期の輸液について ～基礎基本と緩和ケア病棟での実際～	東海中央病院 緩和ケア内科部長 川端 邦裕 医師	21	5
95回	3月15日	家族の悲嘆・喪失へのケア	東海中央病院 緩和ケア病棟 住田 俊彦 看護師	35	16
96回	4月16日	緩和ケアにおける消化器症状	下呂市立金山病院 副院長 天岡 望 医師	31	5
97回	5月17日	入院中からできる家族ケア ～遺族ケアを見据えて～	東海中央病院 緩和ケア病棟 平澤 宏卓 看護師	24	12
98回	6月21日	東海中央病院 緩和ケア内科における 退院支援部門の取り組み	東海中央病院 緩和ケア科 福田 安代 医療ソーシャルワーカー 佐藤 紀子 退院支援看護師	31	12
99回	7月19日	緩和ケアにおける摂食・嚥下へのケア	東海中央病院 東病棟6階 安江 智子 看護師	22	3
100回	9月10日	市民公開講座	総合病院南生協病院 院長・緩和ケア病棟医長 長江 浩幸 医師	51	33
101回	10月18日	緩和ケア・泌尿器科医として私ができること	東海中央病院 泌尿器科医長 菊地 美奈 医師	19	3
102回	11月16日	もう一度振り返ろう ～がんによる痛み止め～	東海中央病院 薬剤部 荻野 由里恵 薬剤師	20	10
103回	12月21日	緩和ケア病棟の取り組み	東海中央病院 緩和ケア病棟 緩和ケアスタッフ	18	6

●小家族会 開催日

7月29日	6名
11月18日	6名

●大家族会 開催日

10月28日	27名
--------	-----