

とうかい



病院の理念 最高の誠意 最善の医療



公立学校共済組合 東海中央病院



すいとぴあ江南、展望タワーより、各務原市街

愛知県江南市の公共施設、すいとぴあ江南から木曾川越しに各務原市街地が見えます。中央手前の山は、前渡不動尊佛眼院です。そのすぐ左側、丘を越えたあたりが航空自衛隊岐阜基地です。当院はその奥であいにく、ここからは隠れて見えませんでした。

表紙写真募集のお知らせ

皆さんによる各地の風物の写真を広報誌の表紙としてご紹介しています。

次号の募集については、令和5年7月下旬までの予定です。たくさんのご応募をお待ちしております。

東海中央病院のホームページもぜひご覧ください。

<https://www.tokaihp.jp>



INDEX

その親知らず…

抜いた方が良いかもしれません …… 2・3/6
第二歯科口腔外科部長 安田 聡

患者アンケート調査のご報告 (外来) …… 4/6

患者アンケート調査、
みなさまのご意見 …………… 5/6

公立共済やすらぎの宿 …………… 6/6
ホテル グランヴェール岐山/HOTEL ルブラ王山/プラザ洞津

その親知らず… 抜いた方が良くもありません

第二歯科口腔外科部長 安田 聡

親知らずとは真ん中から数えて8番目の歯で、第三大臼歯が正式名称です。個人差はかなりありますが、10代後半から20歳頃に生えてくるのが一般的です。そのため親の管理下を離れてからの歯であるからとか、また平均寿命が50歳前後だった昔には、親は既に亡くなっていることが多いから、などと言うのがその名の由来ではないかと言われています。また英語ではWisdom tooth(日本語訳:智歯)と言います。これは成長して物事の分別や思慮、判断力が身につく頃に生えるからこう呼ばれているそうです。

人類がまだ類人猿だった頃、現代よりも顎骨は大きかったといえます。類人猿は、硬い植物や堅い種子、果物、昆虫などを食べるため、顎骨が大きく、筋肉も発達していました。文明の進歩と共に食料事情も良くなり、調理方法も発達したため、柔らかい物を食べることができるようになりました。それに伴い顎骨の大きさは徐々に小さくなっていきました。

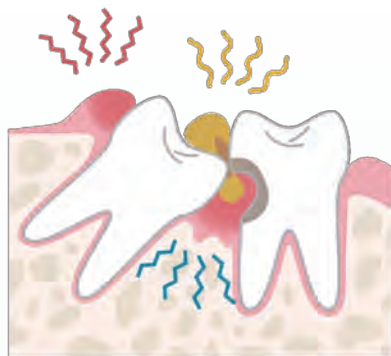
顎骨が小さくなったにも関わらず、歯の大きさ自体はあまり変わらなかったため、その大きさのアンバランスから、歯がうまく生えそろうことが難しくなりました。特に親知らずは一番後方で成長も遅いため、生えてこられず埋まったままになることも多いようです。

では親知らずは抜いた方がよいものなのでしょうか？

親知らずを抜歯する必要があるかどうかは、その人の個人的な状況によって異なります。顎骨に十分なスペースがあり、正常な位置に親知らずが生えている場合、他の歯と同じ様に機能していれば必ずしも抜く必要はないでしょう。ただし、現時点で大丈夫だとしても、将来的に問題が生じることもあるため、定期的にかかりつけ医を受診することが重要です。

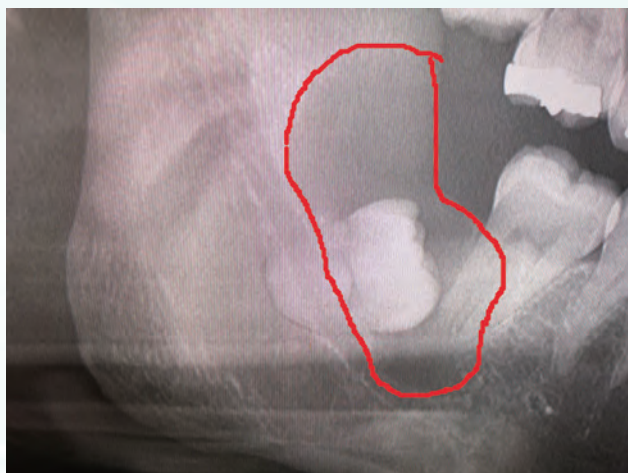
それでは抜いた方がよい親知らずとはどんなものなのでしょうか？

横向きや斜めに傾斜して埋まっている親知らずは、隣接する歯を圧迫し歯並びが乱れることがあります。また虫歯になっ



赤線の部分が虫歯になっています

たり歯周病、親知らず周りの炎症（智歯周囲炎）を引き起こすことも多くみられます。また顎骨内で嚢胞という病気が大きくなり、骨を溶かしていくこともあります。痛んだり腫れたりといった症状がある場合、かかりつけ医を受診し相談しましょう。



骨を溶かして嚢胞が大きくなっています

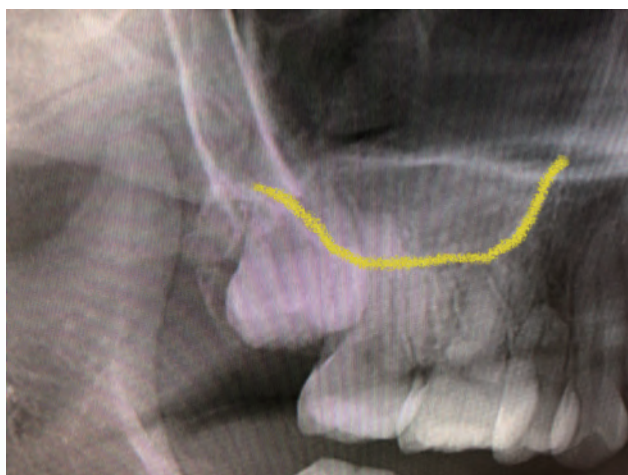
親知らずの抜歯は簡単なものから、非常に難しく口腔外科医による手術を要するものまで様々です。特に埋まっている親知らずの場合、歯肉の切開や歯牙の分割、顎骨の削合を要することも多いです。

下顎の埋伏した親知らずは、顎骨の中を走行する神経（下歯槽神経）や血管に接していることも多々見られます。この神経は唇や歯肉の知覚神経で、場合により唇がしびれるリスクがあります。また上顎の埋伏した親知らずは上顎洞（副鼻腔）に接していることもあり、歯牙が迷入する危険性も考えられます。レントゲンで神経や副鼻腔の近接が疑われる時は、CTスキャンを用いて3次元的な位置関係を把握する必要があります。



黄色の線が下歯槽神経血管束です

こういった親知らずの抜歯は、局所麻酔の日帰り手術ですむ場合と全身麻酔で入院が必要になるケースがあります。まずはかかりつけ医に相談し、総合病院の歯科口腔外科を受診しましょう。また病院受診の際は必ず、かかりつけ医に紹介状を書いてもらい、電話等で予約をして下さい。受付から診察までがスムーズになり、選定療養費等の余分な費用が掛からずすみませす。



黄色より上が上顎洞です

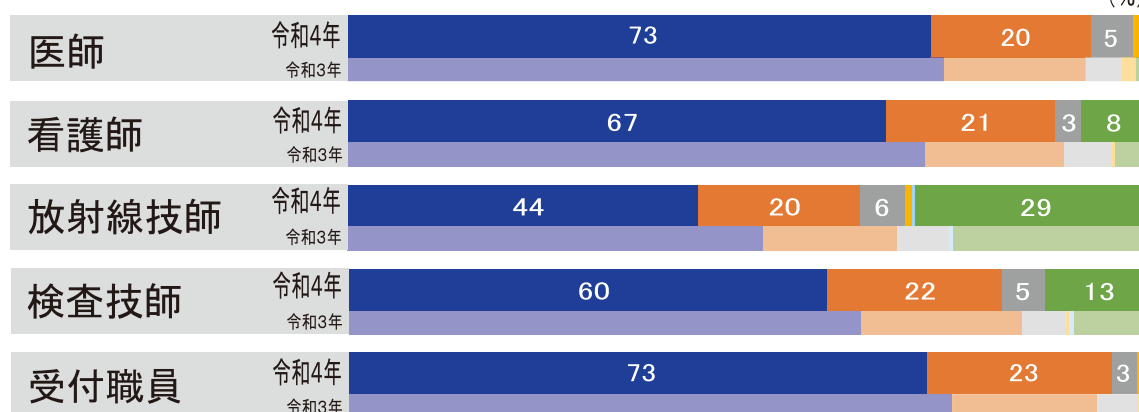
患者アンケート調査のご報告(外来)

当院では、より患者さんにご満足いただける病院となるため、アンケートを実施しています。今後の病院運営のための資料とさせていただきます。ご協力いただいた294名の皆さまにお礼を申し上げます。

◆ 実施期間 令和4年10月17日(月)～10月21日(金)

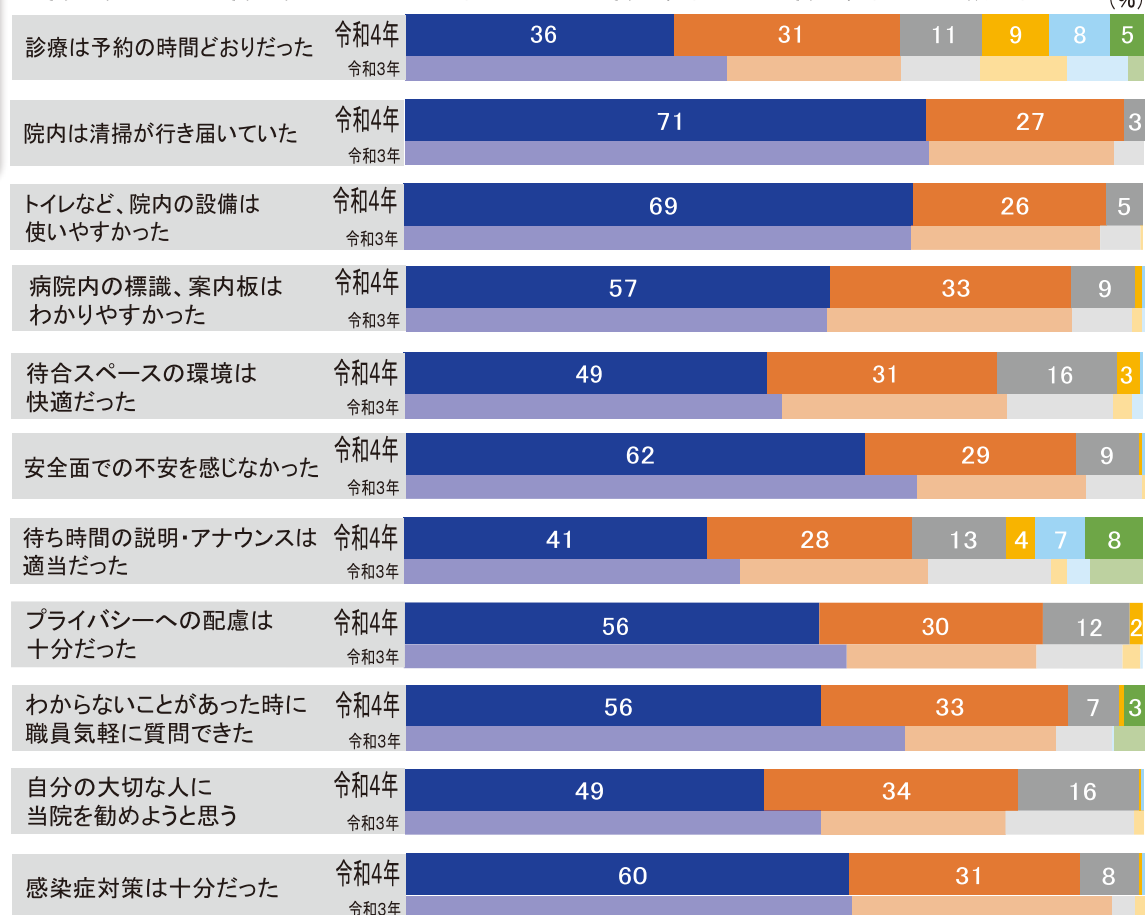
職員の説明はわかりやすく、ていねいでしたか？

■ そう思う ■ ややそう思う ■ どちらでもない ■ ややそう思わない ■ そう思わない ■ 該当なし (%)



外来全般の感想

■ そう思う ■ ややそう思う ■ どちらでもない ■ ややそう思わない ■ そう思わない ■ 該当なし (%)



たくさんの励ましやお褒めの言葉、要望などご意見をいただきありがとうございました。5ページ(次ページ)にて、みなさまより頂いた、ご意見の一部をご紹介します。

患者アンケート調査、みなさまのご意見

令和4年度外来患者及び入院患者アンケートにご協力をいただき、ありがとうございました。皆様からいただいた貴重なご意見に関し、改善並びに適切な対応に努めてまいります。



感染対策はどちらかという見えないうちで行われているものが多いとは思いますが、全体的にきれいです。雰囲気も落ち着いている。(穏やか)

主治医やリハビリの方や看護師の方が明るく親切で良かった。

病院が全体的にきれいで清潔でした。とても快適に過ごせました。



お褒めの言葉をいただき、ありがとうございます。よりいっそう皆様にご満足いただけるよう心がけます。

外来患者 みなさまのご意見



車椅子で待つ場所の確保をしてほしい。

大変ご不便をおかけしました。「車椅子優先席」を設置しました。



待合いの椅子が少なく座れないのでもう少し椅子を増やしてほしい。

ご不便をおかけして申し訳ございません。新型コロナ「5類」移行時より椅子の間隔の変更させていただきます。



古い掲示物が貼りっぱなし。

定期的に巡回し、掲示期間が終了している場合は撤去や貼り直しをいたします。



消灯後の音への配慮をしてほしい。夜間ふと心臓の音が出る時がある。逆に看護師さんの勤務が気になります。

申し訳ございませんでした。夜間の物音については、注意するように指導しました。看護師の勤務についても配慮いただきありがとうございます。

公立共済やすらぎの宿



NIGHT & LUNCH BEER GARDEN

2023 **6.3 SAT - 9.24 SUN**
 ▶Lunch 11:30-14:30 0514:00 ▶Night 17:30-21:30 0521:00

120分 大人 **¥5,000** (税・サ込)
 開催日 ▶Lunch 土・日・祝 ▶Night 火～日(月曜定休日・祝日は営業)
 ランチタイムは予約制【3日前まで5名様以上】※高校生以下料金あり。
 ※バーベキューは皿盛りでご提供いたします。※食べ放題ではございません。



ホテルグランヴェール 岐山
 ご予約はTELまたはHPから
TEL 058-263-7111
<https://grandvert.com>



7F レストラン アンボメ
 アンボメの大人気メニューです♪
 ジャンボ海老フライランチ 2,000円

ルブラランチ 2,500円
 レディースハーフランチ 3,000円
 シェフおまかせランチ 4,000円
 などご用意しております♪



ランチ
 ご案内
 11:30
 ▼
 14:30
 L.O. 14:00
 毎週月曜日は
 休館日
 ※月曜日が
 祝日の場合は
 翌日休館日

1F 割烹 ちぐさ
 気ままに選べるランチ
 2,500円

- ・刺身四種盛り
- ・選べる一品
お好みの一品をお選びください
- ・米茄子田楽
- ・茶碗蒸し
- ・ご飯 お味噌汁 香の物
- ・水物



- ・天麩羅盛合せ
- ・唐揚げ
- ・みそかつ
- ・ミックスフライ
- ・本日の一品



まごころをこめたおもてなし

HOTEL ルブラ王山

TEL 052-762-3151 URL <https://www.rubura.org>
 〒464-0841 名古屋市千種区覚王山通 8-18
 地下鉄東山線 池下駅②番出口より徒歩3分
 ※駐車場に限りがございますので、お越しの際は公共交通機関をご利用ください



みえ 旅紀行

中勢編

期間:2023年6月1日(木)~8月31日(木)

夏のご宿泊プラン

Summer ver

お一人様 1泊2食付 **18,000円** (税サ込)

プラザ洞津

〒514-0042 三重県津市新町1丁目6-28
 TEL:059-227-3291(代)

無料駐車場あり 近鉄 津新町駅下車 徒歩2分

プラザ洞津



とうかい

Vol.92 2023夏号

発行/〒504-8601 各務原市蘇原東島町4丁目6番地2
 公立学校共済組合 東海中央病院
 ☎(058)382-3101 ☎(058)382-1762
 URL <https://www.tokaihp.jp>

発行人/病院長 松井 春雄
 発行/年4回

初診・再診受付時間 8:30~11:30 / お休み:土・日・祝日・年末・年始

お願い 保険証等の提示

月に一度は保険証・医療証等を保険証提示窓口に提示してください。