

とうかい

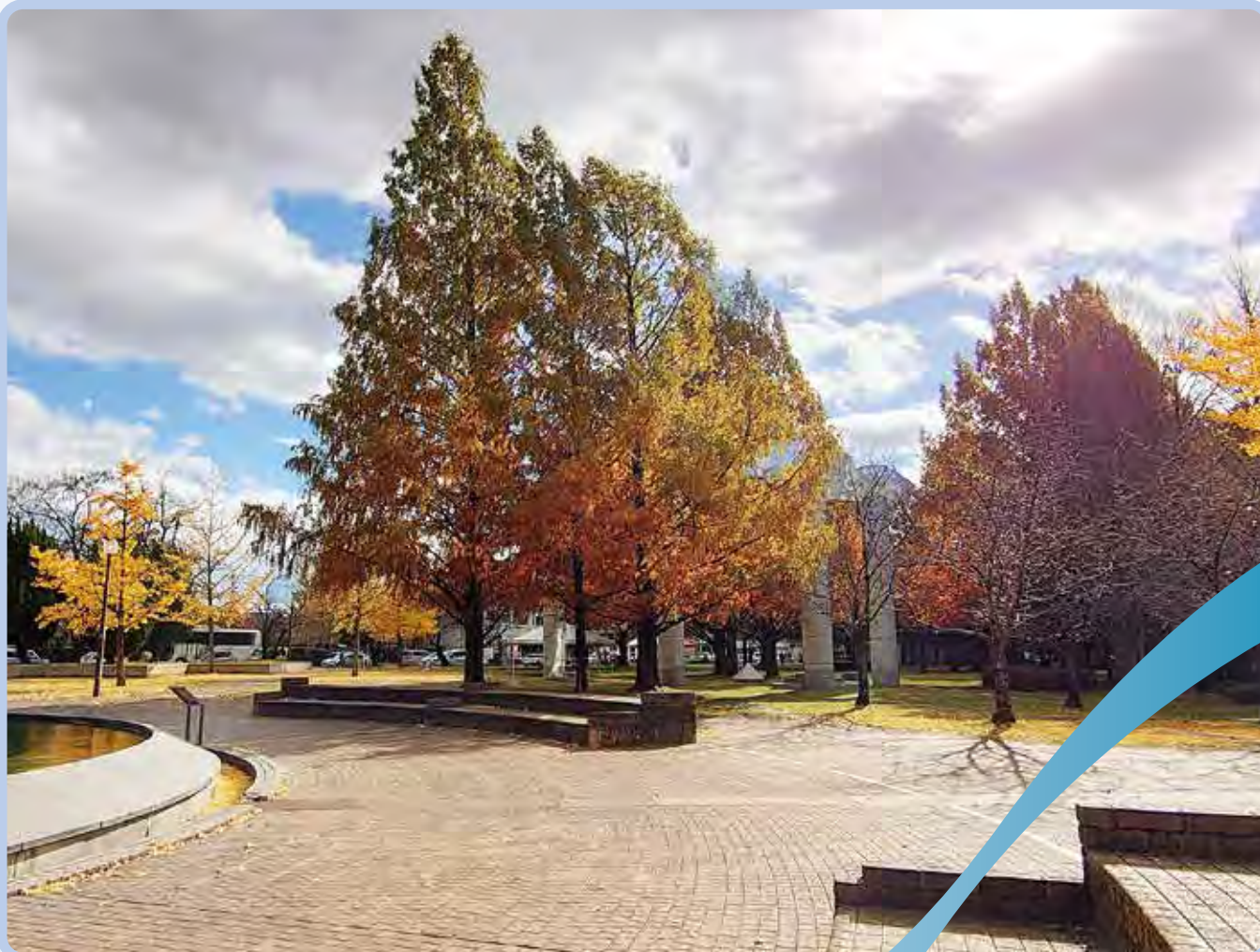


Vol. 89
令和4年
秋号

病院の理念 最高の誠意 最善の医療



公立学校共済組合 東海中央病院



各務原市那加門前町 各務原市民公園

今月号の表紙は、各務原市民公園の大木、メタセコイアの紅葉です。岐阜大学の跡地につくられた広々とした公園で、中央図書館があります。市民の憩いの場で、近くに学びの森もあり紅葉の散策を楽しむことができます。

表紙写真募集のお知らせ

皆さんによる各地の風物の写真を広報誌の表紙としてご紹介しています。

次号の募集については、令和4年11月上旬までの予定です。たくさんのご応募をお待ちしております。

東海中央病院のホームページもぜひご覧ください。

<https://www.tokaihp.jp>



INDEX

最新の血管撮影装置が導入されました! …… 2・3/6
主任診療放射線技師 仲尾 洋宣

基礎教育Ⅱの研修について …… 4/6
基礎教育Ⅱ 担当看護師長 額額 典子

緩和ケア病棟のご案内 …… 5/6

公立共済やすらぎの宿 …… 6/6
HOTEL ルブラ王山 / ホテル グランヴェール岐山

最新の血管撮影装置が導入されました!

主任診療放射線技師 仲尾 洋宣

最新の血管撮影装置

当院では、2022年7月に最新の血管撮影装置PHILIPS社製Azurion7を導入しました。この装置は『低被ばく』『高画質』を両立し、細かな血管や病変部を高精細に描出できるため、正確な血管診断、的確な血管治療に大きな力を発揮することができます。



年齢を重ねると共に、血管も弾力を失って厚くなったり硬くなったりして老化していきます。血管の種類は大きく分けて動脈、静脈、毛細血管の3種類あり、これらの血管の全長は約10万kmで地球2周半にも及びます。体に張り巡らされている血管の中を流れる血液は、全身に栄養や酸素を届けたり、老廃物や二酸化炭素を回収したりしています。血管は私たちの身体を支える生命線です。欧米型の食生活、運動不足などの生活習慣や高齢化により血管の病気が増加しています。血管の中でも脳梗塞、脳動脈瘤、心筋梗塞など重大な血管の病気が起こりやすいのが動脈です。

血管撮影装置の役割

従来、患部を切開しない限り動脈などの血管の形態を見ることはできませんでした。血管撮影検査は、カテーテルと呼ばれる細い管を太ももの付け根もしくは腕の動脈から挿入し、造影剤を注入しながら目的の部位を観察する検査です。カテーテルを挿入する際に小さな傷が出来ますが、患者さんは寝ているだけで大きな負担が無く検査が行えます。血管内に直接造影剤を入れるため、リアルタイムに血管の狭窄や閉塞、動脈瘤の有無、腫瘍の血流状態などといった血管の状態を把握することが出来ます。状況によっては、そのまま血管内治療(Interventional Radiology:IVR)を行うことも出来ます。

当院での運用

当院で導入した新装置は脳血管、四肢の血管、腹部血管など全身の血管撮影検査を行える汎用性の高い装置であり、脳血管の診断、脳血管内治療を中心に運用しています。脳血管内治療では、近年増加傾向にある頸動脈の狭窄部位を拡張するステント留置術、脳梗塞の急性期血栓回収を中心に、くも膜下出血の原因となる脳動脈瘤に対するコイル塞栓術、脳腫瘍や脳血管奇形などの病変への血流遮断、硬膜動静脈瘻への塞栓術など行っています。

新、血管撮影装置の特徴

1)パイプレン(2方向同時撮影)装置による患者さんに低侵襲な検査

2つのX線管球が搭載されているパイプレン装置により、同時に2方向からの観察、撮影をすることが出来るため、被ばく線量と造影剤量の低減が可能となります。また、内頸動脈狭窄部のステント留置術や脳動脈瘤のコイル塞栓術の際には多方向からの観察が可能となるため、以前より効率のよい手技が行えます。



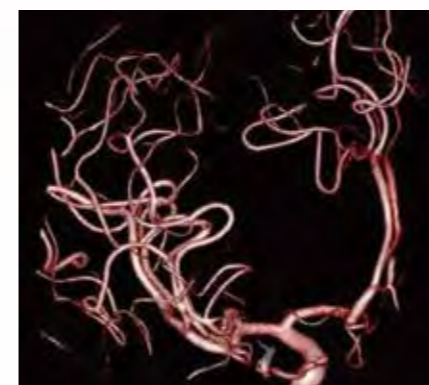
パイプレン(2方向同時撮影)

2)高解像度3D画像による血管内治療サポート

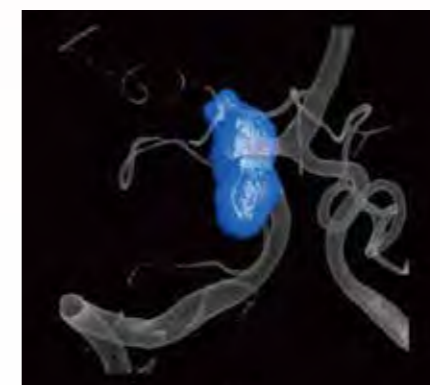
ローテーションスキャン(回転撮影)によって得られる高解像度の3D画像により、脳血管内治療を強力にサポートします。脳卒中の患者さんにとって時間は生命に関わる問題であり、迅速な治療によって後遺障害や死の危険を軽減することが出来ます。血栓前後の構造を最適に視覚化でき、脳血管の梗塞部再開通治療をサポートします。頭蓋内の穿通枝レベルの微細な血管の描出も可能であり、脳腫瘍や脳血管奇形などの病変への血流遮断や脳動脈瘤に対するコイルリングでも的確な治療をサポートします。



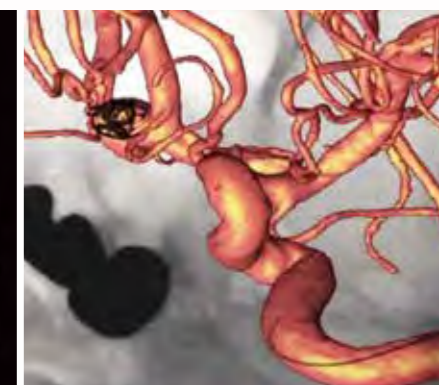
回転撮影画像



3D画像



動脈瘤3D画像



脳血管撮影スタッフ

当院では最新の血管撮影装置導入によって被ばく線量の大幅な低減と造影剤使用量の低減が可能となり、より患者さんに負担の少ない検査と治療が可能となりました。私たちは一刻を争う緊急の患者さんにも迅速に対応できるように体制を整え、的確な治療が出来るように日々努めています。

基礎教育Ⅱの研修について

基礎教育Ⅱ 担当看護師長 瀬瀬 典子

基礎教育Ⅱ研修についてご紹介させていただきます。

この研修の内容には、院内体験研修、BLS学習会、グループワーク、事例発表等があります。今回は、院内体験研修についてご紹介します。

院内体験研修の目標は『他の看護単位や部署の特殊性を学び自己の看護を振り返ることができる』です。所属している看護単位では学べないことを体験することで日々の看護実践に活かせるように計画しています。そのため、HCU病棟や手術室、外来を必修部署として体験してもらい、救急患者への迅速な対応や気管内挿管の看護、人工呼吸器装着中の観察などを学ぶことができるようにしています。また、体験先でのスタッフ間のコミュニケーションを見学することで、チーム医療やメンバーシップの発揮について考えるヒントを与えてもらっています。



<救急外来での体験の様子>



<手術室での体験の様子>



<薬剤部での体験の様子>



<理学療法室での体験の様子>

他には、薬剤部、リハビリ室、臨床検査室、放射線科、栄養科等にも研修に行きます。研修生からは、「迅速な対応をするために準備を怠らない大切さを学んだ」「他職種が考える安全や効率的な業務の視点を学んだ」「研修先での医師からの丁寧な説明や激励の言葉が嬉しかった」など感想が聞かれており満足度の高い研修の一つとなっています。

看護師とは違う立場の視点を学ぶことで、多職種で患者さんを支えることの重要性に改めて気づき、自分自身もチーム医療の一員であることを実感しているようです。このような感想を聞くと担当者も嬉しくなります。これからも、実践力のある看護師に育てもらうために基礎教育を見直していきたいと思います。

緩和ケア病棟のご案内

別館2階を緩和ケア病棟へ改修し、30床へ増床しました。これからも地域の皆さまが安心して生活できるよう緩和ケアの提供を行っていきます。

東海中央病院へのご紹介や、これからどのようにしていきたいかなどについては、かかりつけの先生とご相談していただきますようお願いいたします。

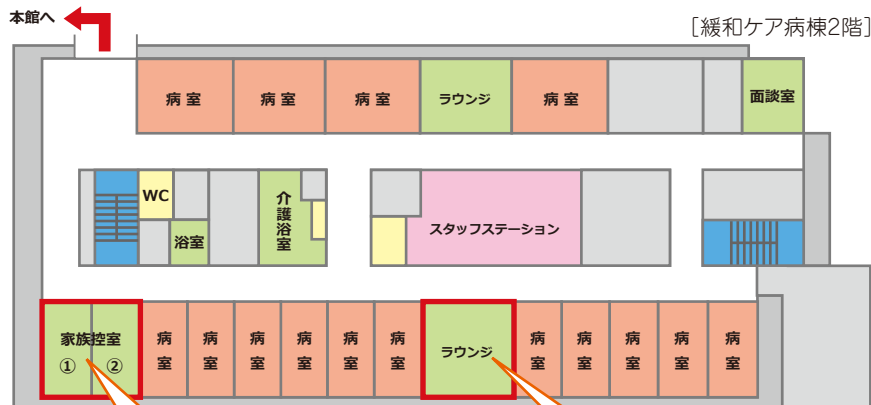


有料個室(緩和Aタイプ)



無料個室

↑各病室にはトイレ・洗面台を完備。ご家族の方にもくつろいでいただけるよう、ソファベッドも用意しています。



↑ご家族の方に休んでいただくための和室のお部屋です。布団の貸し出し(有料)も可能です。



↑患者さんとご家族がくつろいでいただけるためのスペースです。北側にもご用意しています。

ご利用方法

緩和ケアについてのご相談、入院を希望される方は、まずは緩和ケア外来を受診していただきますので、かかりつけの先生を通して予約をお取りください。予約はメディカルサポートセンターで承ります。

1. 『緩和ケア内科担当医』宛ての診療情報提供書と予約申込書をFAXしていただきます。
2. 担当看護師が調整後、予約日をご連絡します。

よくあるご質問

Q1 どのようになったら、緩和ケアに入院できますか？

この時期でなければいけないという取り決めはありません。痛みなどの苦痛症状を緩和する治療が必要であれば入院が可能です。苦痛な症状がなくても、家族の介護が大変である場合やご自宅の所用で、1週間程度の入院(レスパイト入院)であれば可能です。

Q2 病名を告知していないと入院できないのでしょうか？

緩和ケア病棟のため、患者さんが病気について知っている方が病棟の機能を理解できると考えています。しかしながら、脳転移やせん妄などにより理解力が低下している場合は、この限りではありません。

Q3 緩和ケアではどのような治療をしてもらえますか？

症状を緩和するための薬物療法を行います。但し、抗がん剤などの「がん」そのものに対する治療は行いません。レントゲン撮影や血液検査は必要に応じて行います。

Q4 緩和ケア病棟にはすぐに、入院できますか？

ご紹介いただき、外来受診後に患者さんの病状、状況で入院時期を相談させていただきます。緊急で緩和ケア病棟が満床の場合には、一般病棟に入院していただき、緩和ケア病棟のベッドが空き次第、緩和ケア病棟に転棟していただいております。

公立共済やすらぎの宿

生おせち料理のご案内

★早割★ 10月31日(月)迄のお申込みで1,000円引(消印有効)



和洋中三段重《彩》

限定 500 個

26,000 円

和二段重《華》

限定 200 個

21,000 円



★特典★

- ・全国送料込(離島は除きます)
- ・年越しそば付
- ・ご来館お引取りのお客様には
ルブラクーポン(1,000円分)プレゼント!!

- ・申込締切日 12月16日(金) ・ホームページ専用フォームにて承ります。
- ・パンフレットが必要な方は、郵送いたします。お気軽にお問い合わせください。
- ・12月31日(土)午前中クール宅急便にてお届けいたします。
- ・ご来館いただく場合は12月31日(土)の9:00~13:00までお願いいたします。



ホテル ルブラ王山

TEL 052-762-3151

〒464-0841 名古屋市千種区覚王山通 8-18

URL <https://www.rubura.org>

来館
配達

季節のお弁当

ホテルのおもてなしをお届け



『懐石御膳』のご注文は3日前の15時まで。お電話でお問合せください。

1日30食限定 懐石御膳 ¥6,000 (税込)

料理長厳選の豪華食材を盛り込んだ、華やかなお弁当。
ホテル自慢の懐石料理をお楽しみいただけます。

豪華彩り匠弁当 ¥5,000 (税込)

和洋中を豪華に盛り込んだ、ホテルシェフこだわりのお弁当。
匠の味をご堪能ください。



和牛ステーキ弁当
¥4,000 (税込)

香ばしく焼き上げたステーキを
贅沢に使用した人気のお弁当です。
ホテル特製ソース付き。

洋中オードブル
盛り合わせ

《サイズ:42cm×42cm》
¥5,000 (税込)



ご注文は2日前の15時までに要予約。お弁当のお届けは ¥15,000以上より承ります。※詳しくはお問合せください。
※仕入れ状況により内容が異なる場合がございます。※お受取り後、お早めにお召上がりください。※料金は税込です。



Sky Restaurant
bon repas

スカイレストラン ボンルパ

11階スカイレストラン

ボン・ルパのご案内

ホテルの最上階でシェフ自慢のコース料理をお楽しみください。

- 【ランチ】11:30~14:30(OS14:00)
- ・パスタランチコース ¥2,000
 - ・季節の旬菜ランチAコース ¥3,000
 - ・季節の旬菜ランチBコース ¥4,000

- 【ディナー】17:30~21:00(OS20:30)
- ・Aコース ¥5,000
 - ・Bコース ¥6,000
 - ・Cコース ¥10,000(要予約)

ホテルグランヴェール岐山では、お客様ならびに従業員の健康と安全を第一に考え、お客様に安心してご利用いただけますよう、新型コロナウイルスによる感染症の対策を行っております。



ホテル グランヴェール岐山 TEL 058-263-7111 《受付時間 AM9時~PM8時》 FAX.058-263-5517

《イベントの詳細・ご予約は電話またはQRから <https://grandvert.com>》

〒500-8875 岐阜市柳ヶ瀬通6丁目14番地

LINE Instagram Facebook Twitter PayPay au PAY d払い



とうかい

Vol.89 2022秋号

発行/〒504-8601 各務原市蘇原東島町4丁目6番地2
公立学校共済組合 東海中央病院
TEL (058)382-3101 FAX (058)382-1762
URL <https://www.tokai.jp>

発行人/病院長 松井 春雄
発行/年4回

初診・再診受付時間 8:30~11:30 / お休み: 土・日・祝日・年末・年始

お願い 保険証等の提示

月に一度は保険証・医療証等を保険証提示窓口に提示してください。