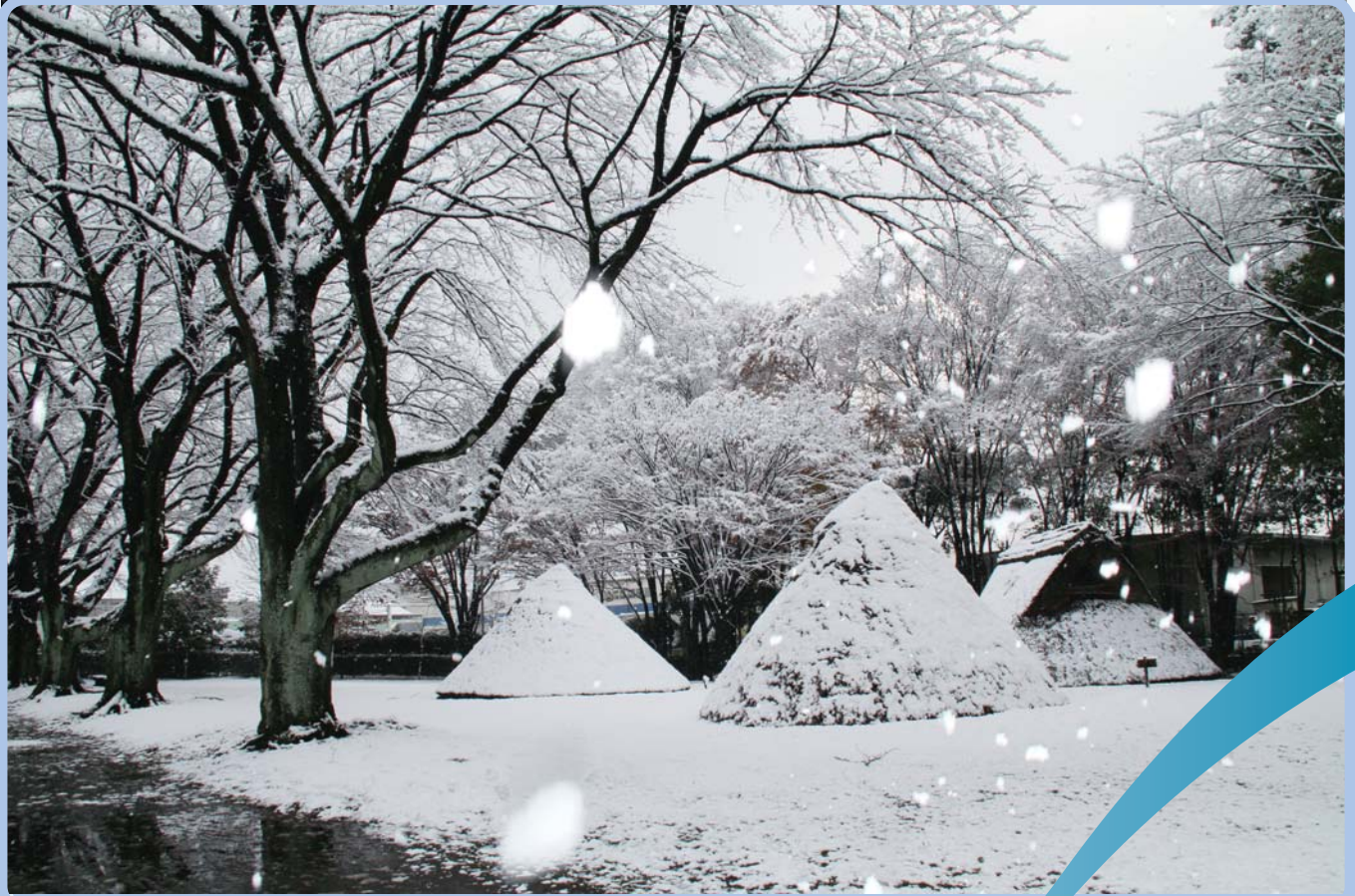


# とうかい



公立学校共済組合 東海中央病院



各務原市鷺沼三ツ池町の炉畑遺跡です。タイトルは「雪景」です。

今月号の表紙は瀬瀬照雄さんからのご提供で炉畑遺跡です。

炉畑遺跡は、各務原台地の南東部に位置します。

昭和41年土地改良の工事中に古代の住居の跡を発見、各務原市教育委員会による発掘調査が行われた結果、縄文時代中期に属する竪穴住居跡10基と多量の遺物が出土しました。

発掘を機会に、住居が当時そのままの姿に復元され、炉畑遺跡公園として一般公開されています。

遺跡は岐阜県指定史跡に、また出土品は岐阜県指定重要文化財に指定されています。

## 表紙写真募集のお知らせ

皆さんによる各務原市内の風物と写真を広報誌の表紙としてご紹介したいと思います。

次号の募集については、1月中旬の予定です。

たくさんのご応募をお待ちしております。

過去のとうかいはこちらからご覧になれます。

<http://www.tokaihp.jp/tokai/>



## INDEX

新年のごあいさつ ..... 2/6  
病院長 坂本 純一

お知らせ ..... 3/6  
心臓血管撮影装置について

ごきげんよう！ホームドクター ..... 4・5/6  
榊原整形外科／田中クリニック  
恒川歯科医院／どうけ歯科

公立共済やすらぎの宿 ..... 6/6  
ホテル グランヴェール岐山／HOTEL ルブラ王山／プラザ洞津



# 新年のごあいさつ

病院長 坂本 純一

平成25年の新春を迎えるに当たり、年頭のご挨拶を申し上げます。昨年10月1日付けで、病院長に就任いたしました坂本純一でございます。

東海中央病院は、昭和30年4月に公立学校共済組合の職域病院として設立されました。その後、地域住民の方々にも開かれた病院として、診療部門の拡大や病床数の増加を重ね、現在では、公立学校の教職員の方々とそのご家族の健康管理を担うとともに、各務原市及びその周辺地域の中で、実質的に市民病院の役割を果たす中核的な病院となりました。

当院では、地域や社会に求められている急性期医療を果たすことを使命と考えています。その上で、患者さんが切れ目のない療養生活を安心して送ることができるよう、急性疾患や専門的診療を要する重篤な疾患、大きな手術を要する疾患を当院が扱い、普段の健康管理や初期の治療を地域のかかりつけ医の先生方をお願いする「地域医療連携」に軸足をしっかり置いていきます。

また、急性期疾患の治療にありがちな、“からだ”だけに焦点を合わせるのではなく、患者さん、ご家族の不安や生活上の悩みに理解と共感を示し、心のこもった、優しさと温もりのある療養環境を作り上げることが非常に大切です。そのため、職員一同が、当院の基本理念である「最高の誠意、最高の医療」を心がけ、各職種の連携による高いレベルのチーム医療を実践していきます。

昨今の医療を取り巻く環境は、わが国が人口の高齢化と少子化に伴う「少産多死社会」を迎える中で、大きく変化しています。当院は、そのような背景を十分に認識して、社会の変化に柔軟に対応し、病院の機能を充実させていく所存です。

当院は、平成23年3月に新病院を開設し、これからが大きな飛躍の時期にあたります。今後も、地域の医療・介護・福祉のコミュニティに密着した親しみのある病院を目指し、日々努めていきますので、何卒よろしく願いいたします。





# 心臓血管撮影装置について

放射線科 主任技師 西脇 博



近年、食生活の欧米化や慢性的な運動不足により心筋梗塞などの心臓疾患が増加しています。当院では急性期の心筋梗塞などに迅速に対応するために平成23年3月に、血管撮影室を2部屋に増設するとともに最新の心臓専用血管撮影装置を導入しました。

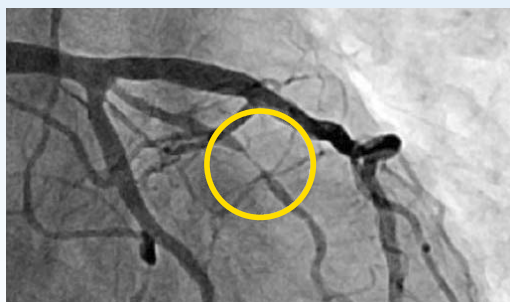
心臓血管撮影装置は、X線を使って透視や動画撮影をする装置です。心臓カテーテル検査、ペースメーカー移植術等に使用します。

心臓カテーテル検査は、手首または腿のつけねからカテーテルという細い管を動脈や静脈に挿入し血管内圧や心機能を計測、血管の形状を多方向から観察します。血管の観察には血管を見やすくする薬（造影剤）をカテーテルより注入し撮影します。また、狭窄部があればバルーン（風船）を使って広げる治療も行います。

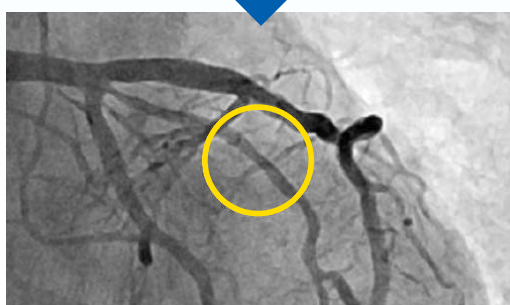
ペースメーカー移植術は、脈の少ない方に行う治療です。電気刺激を心臓に伝えるリード（導線）を鎖骨下の静脈より挿入し、右心房または右心室に入れます。リード先端の位置をX線で確認し電気刺激による反応が良ければペースメーカーとリードを固定します。

最新の心臓専用血管撮影装置を増設したことによって、次のような効果がありました。

- ①急時に迅速に対応可能となり、特に、心臓の検査は常時受け入れ可能となりました。
- ②最新の画像処理技術で画質が向上し、鮮明な映像撮影が可能となりました。
- ③被ばく線量が減りました。
- ④今まで以上に安全で正確な検査と治療が可能となりました。



【治療前】狭窄部分（○部分）にバルーン（風船）を使って広げる治療を行います。



【治療後】○のように狭窄部分が広がりました。

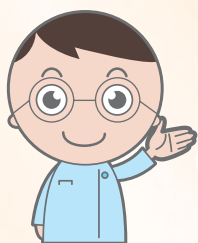
## 「かかみがはら元気教室」で市原医師が講演



11月6日(火)各務原市主催の「健康アップ!かかみがはら元気教室」(会場:産業文化センター)にて、当院の市原歯科口腔外科部長が「有病者の歯科治療」との演題で講演を行いました。

満員の中で行われた講演では、循環器疾患・糖尿病・骨粗鬆症の患者さんに対する、歯科治療時の服薬上の注意点などに関する話の後、質疑応答で多くの参加者から質問が寄せられ、有意義な講演会となりました。

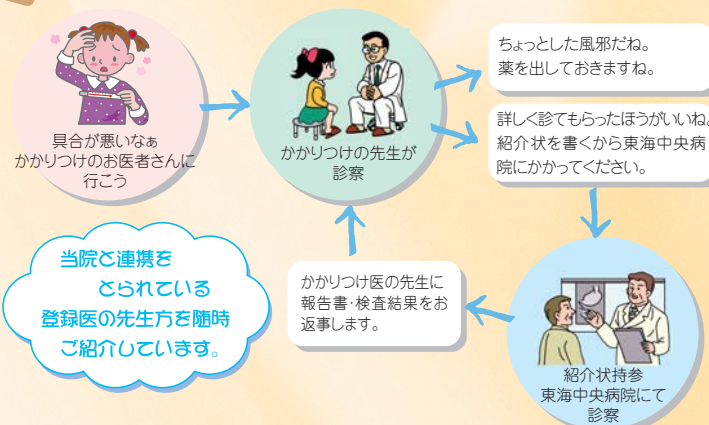




# ごまげんよう!ホームドクター-17

**厚** 生労働省は「初期の診療は医院・診療所で、高度・専門医療は病院で行なう」という医療機関の機能分担推進を掲げています。当院は、かかりつけ医と地域の病院がスムーズな連携を取りながら、地域の皆様に安心できる医療を提供する地域医療連携システムをめざしています。

**ふ** だんは自分の健康状態の相談ができ日頃から信頼できるかかりつけ医に診療をしていただき、診療により専門的な検査や治療が必要となれば、当院がかかりつけ医と患者さまの医療情報を共有することで、的確な医療を提供し、無駄な待ち時間や同じ検査の繰り返しなどを省きます。



## 榊原整形外科



TEL 058-370-5159  
FAX 058-370-7798

登録医名 榊原 健彦  
住所 〒509-0141 鷺沼各務原町3-550-8

- 診療科** 整形外科・外科・リハビリテーション科
- 診療時間** 午前9:00～12:00  
午後4:00～7:00
- 休診日** 水曜午後、土曜午後、日曜日・祝祭日
- 駐車場** 60台

当院は有床診療所の形態を活かし、脊椎脊髄疾患を中心に年間症例数200件ほどの手術を行っております。患者さまの1日も早い社会復帰を心がけ、きめ細かな対応が出来るよう、院長を中心にスタッフ一同取り組んでおります。これからも東海中央病院をはじめ地域医療機関との連携をはかり、「皆さまの元気」を応援させていただきたいと思っております。



URL <http://www.kakamigahara.gifu.med.or.jp/member/37sakakibara.html>

## 田中クリニック

TEL 058-380-0525  
FAX 058-380-0526

登録医名 田中 萃子  
住所 〒504-0021 那加前洞新町4-181-1

- 診療科** 内科・循環器科・消化器科・呼吸器科
- 診療時間** 午前9:00～12:00  
午後3:00～6:00
- 休診日** 水曜午後、土曜午後、日曜日・祝祭日
- 駐車場** 13台



当院は開業して15年となります。内科医で主に消化器を中心としますが、糖尿病・高血圧・高脂血症の生活習慣病、呼吸器では、在宅酸素療法を行っています。又介護については、小規模多機能居宅介護「プラタナス」、特別養護老人ホーム「オーク」を併設して、トータル医療・介護の提供に職員一同で頑張っております。



URL <http://www.tanaka-c.com/>





歯科の  
紹介です!

# ごまげんよう!ホームドクター-17

## 恒川歯科医院



TEL 058-384-6785  
FAX 058-370-4608

登録医名 恒川 量嗣  
住 所 〒509-0133 鵜沼古市場町4-3



**診療科** 歯科  
**診療時間** 月・火・金曜日  
午前9:30~1:00  
午後3:00~6:30  
水・土曜日  
午前9:00~12:30  
午後2:30~5:30



**休診日** 木曜日  
日曜日・祝祭日

**駐車場** 10台

当歯科医院は開業35年になります。現在、歯科医師3名、非常勤矯正認定医1名、歯科衛生士5名、歯科助手2名の体制をとっております。目立たない構えで現在ホームページもありませんが、院内では、頼れるホームドクターでいられるように、なれるように、日々誠意を持って患者さんと向き合っております。

URL <http://www.kakamigahara-dent.gr.jp/unuma/tsunekawa/index.htm>

## どうけ歯科



TEL 058-389-6288  
FAX 058-389-6487

登録医名 道家 徹  
住 所 〒504-0034 那加浜見町2-196



**診療科** 歯科・小児歯科  
**診療時間** 午前9:30~1:00  
午後2:30~7:00



**休診日** 木曜日  
日曜日・祝祭日

**駐車場** 7台



名鉄各務原線新加納駅より徒歩1分の歯医者です。  
どうけ歯科は、虫歯や歯周病治療、大切な歯を守る予防、美しく機能的な歯を実現する審美治療などを行う歯医者です。  
岐阜県各務原市にて、あなたが困りの事ひとつひとつを本気で考えていきます。

URL <http://www.douke-dc.com/pc/index.html>

# 公立共済やすらぎの宿



お料理試食♪  
ドレスフィティング♪  
コーディネート展示  
前撮り体験

**2013.3.3(sun)  
Bridal Festa  
開催!!**

詳しくはHP見てね♡

**Enjoy Your Party♡**

今年度結婚をお考えの  
カップルの方々に  
新規ご成約  
スペシャルプレゼント!!

- \*デザートビュッフェ  
プレゼント
- \*バルーンリリース  
100個プレゼント
- \*乾杯用シャンパンを  
モエ・シャンドンにUP
- \*ホテルギフトチケット  
20万円相当プレゼント  
etc...

選べる特典が  
もりだくさん!!

2013年3月31日迄にご披露宴を  
実施される方に限りです

**ホテル グランヴェール岐山**

〒500-8875 岐阜市柳ヶ瀬通6丁目14番地  
TEL (058) 263-7112 URL <http://grandvert.com>  
FAX (058) 263-5517 E-mail [yoyaku@grandvert.com](mailto:yoyaku@grandvert.com)

## ルブラ王山の 同窓会プラン

- 卒業アルバム写真を映像でご覧いただけます。
- 卒業年の10大ニュースの提供
- 案内状無料印刷・送付 (名簿、日曜はがき要時)
- 名札の無料作成 (ホルダー付)
- 特別宿泊料金 1泊朝食付き6,000円 (税・サービス)

**5大特典**

**ゆっくり3時間プラン**  
お料理・飲み放題・集合写真 お料理 (内容充実) 飲み放題・集合写真

**7,000円**      **8,000円**

**大満足5時間プラン**  
ゆっくりプラン十二次会

**2,000円**      飲み放題 (コーヒー・紅茶付き)  
おつまみ付き  
会場費・カラオケ無料

**幹事さん打ち合わせプラン**  
平日にゆっくりとお食事を楽しみながら打ち合わせができます。  
4名様より (11:00~16:00の間の3時間)

**2,500円** (税・サービス)      オリジナル弁当 (和食・洋食・中華よりお選び下さい)  
お部屋代無料 (コーヒー又は紅茶付)

ルブラ王山では専用の法事の間をご用意しております。

仏壇使用料...5775円 (税込)  
仏間使用料...6353円 (税込)

お供物・お引出物等は当館にてご用意できます。




お寺さんでの  
ご法要のあとの  
お食事にも  
ぜひどうぞ。

※詳細は、お気軽にお問合せ下さい。

■ご予約・お問い合わせは **Tel 052-762-3151**

TEL 052-762-3105 (宿泊予約直通)  
〒464-0841 名古屋市中千種区覚王山通8-18  
地下鉄東山線「池下駅」下車、2番出口より徒歩3分  
東名高速道路名古屋インターチェンジより西に約20分  
URL <http://www.rubura.org/>





1泊2食付き宿泊プラン

## 贅沢プラン

お一人様 **15,000円** (税込)

※ 季節や仕入れ状況によりメニューが多少変更になる場合がございます。

- 宿泊はデラックスルーム (洋室) か和室をご用意
- 夕食時にワンドリンクサービス (生ビールorグラスワインorソフトドリンク)
- ミネラルウォーターまたは発泡酒をプレゼント
- チェックイン時間を14:00に (通常15:00)
- チェックアウト時間を11:00までに延長 (通常10:00)
- 翌日の朝刊をプレゼント

公立学校共済組合津宿泊所 どうしん

## プラザ洞津

<http://www.dohshin.jp>

〒514-0042 三重県津市新町1丁目6-28  
TEL **059-227-3291** (代)  
FAX **059-226-3185**

無料駐車場あり 近鉄 津新町駅下車 徒歩2分



**とうかい** Vol.50 2013冬号

発行 / 〒504-8601 各務原市蘇原東島町4丁目6番地2  
公立学校共済組合 東海中央病院  
TEL (058) 382-3101 FAX (058) 382-1762  
URL <http://www.tokaihp.jp>

発行人 / 病院長 坂本 純一  
発行 / 年4回

初診・再診受付時間 8:30~11:30 / 毎週土・日曜日祭日全科休診

**お願い 保険証等の提示**

月に一度は保険証・医療証等を保険証提示窓口に提示してください。