

# とうかい

Vol.49  
平成24年  
特別号



公立学校共済組合 東海中央病院



## 病院長



坂本 純一

蘇原古市場町にそびえる加佐美山のふもとに鎮座する加佐美神社の秋祭の花神輿です。

加佐美神社の歴史は古く、平安時代の927年に編纂された『延喜式』という書物に記載された神社です。加佐美神社の建物は、貞享4年(1687)に造営された本殿をはじめ、本殿南側の幣殿(明治43年)、境内中央の拝殿(延享3年)が国の登録有形文化財となっています。

秋祭り(毎年10月14か15日)には、五穀豊穡、つまり春に植えた早苗が成長し、実りの秋にそれを祝賀するお祭りで花神輿がくりだされます。

祭神は「加佐美大神」で、地理的な環境からも、元来は奈良の三輪山のように加佐美山そのものを神聖な山としてまつていたと考えられています。

## 表紙写真募集のお知らせ

皆さんによる各務原市内の風物と写真を広報誌の表紙としてご紹介したいと思います。次号の募集については、11月中旬の予定です。たくさんのご応募をお待ちしております。

過去のとうかいはこちらからご覧になれます。

<http://www.tokaihp.jp/tokai/>

## INDEX

病院長就任の挨拶.....2/4  
東海中央病院 病院長 坂本 純一

お知らせ.....3/4  
出前講座/市民公開講座

公立共済やすらぎの宿.....4/4  
プラザ潤津/ホテル グランヴェール岐山/HOTEL ルブラ王山



## 病院長就任のご挨拶

病院長 坂本 純一

このたび、渡邊正前病院長の後任として、病院長に就任いたしました坂本純一でございます。

公立学校共済組合東海中央病院は、昭和30年4月に開設され、今年で57年目を迎えます。そのような伝統ある東海中央病院の病院長を引き継ぎ、誠に身の引き締まる思いをいたしております。

東海中央病院は、公立学校の教職員の方々とそのご家族の健康管理を担うとともに、各務原市で唯一の急性期一般総合病院として、地域の皆様の健康を守ることがその使命と心得ております。今後も救急医療及び各診療科の専門性を充実させ、市民の皆様が安心して生活できるよう、医療の面からサポートしたいと思っています。

病院の理念である「最高の誠意、最善の医療」を職員一同が心がけ、質の高い治療の提供とともに、患者さん・ご家族の不安や心配に耳を傾け、心のこもった、優しさと温もりのある医療環境を作り上げたいと考えます。

病院運営に当たっては、地域の開業医の先生方や介護・福祉を担う方々との緊密な連携の中で、地域の支援病院としての役割を果たし、患者さんが安心して療養できるような医療体制の構築に努めます。

当院は、平成23年3月に新病院を開設し、新機材の導入、新病棟の創設などを行い、これからの大きな飛躍の時期に向けて、職員一同さらに気持ちを引き締めて診療に当たりたいと考えています。

今後も、この医療・介護・福祉のコミュニティの中で、地域に密着した親しみのある病院を目指し、日々努めていきますので、皆様のご協力、ご支援方、よろしくお願いいたします。

# 平成24年度 東海中央病院 出前講座

「地域に開かれた病院」を目指す東海中央病院では、地域の皆さまとの交流と健康づくりのお手伝いのため、当院職員による出前講座を企画いたしました。

皆さまが知りたい、聞きたいと思われる内容の講座について、講師が皆さまの元に伺います。

出前講座の主な内容は、下記のとおりです。

講座名・内容：下表の「出前講座プログラム一覧」の中から、興味のあるテーマをお選び下さい。

日 時：土日・祝日を除く平日の午後1時30分から午後8時まで

\*所要時間は、「出前講座プログラム一覧」にてご確認ください。

会 場：会場の設定・設営は、お申込者側でお願いします。

\*原則として各務原市内に限ります。

費 用：講師の派遣料は無料です。会場費等が必要な場合は、お申込者側のご負担をお願いします。

申 込 要 件：原則として各務原市内に住んでいるか、通勤・通学している方で構成され、講座当日に7名以上の参加が見込まれる団体・グループです。

申 込 方 法：希望日の1か月前までに、東海中央病院「出前講座」申込書をご記入の上、FAX、郵送などで申込んでください。（申込書は当院ホームページに掲載しています。）

・担当講師と調整し、申込書記載の連絡先へご連絡いたします。（業務の都合などにより、ご希望の日程に添えない場合もあります。）

そ の 他：政治、宗教、営利活動などの会場及び催しには派遣できません。

申込・問合せ先：〒504-8601 岐阜県各務原市蘇原東島町4丁目6番地2

東海中央病院 メディカルサポートセンター（地域連携係）

TEL:058-382-3101 (代) FAX:058-382-9853

## 平成24年度 出前講座プログラム一覧

部署名	講演テーマ	職名 (認定資格等)	講師名	講演概要	所要 時間
リハビリテーション科	高齢者の転倒予防について	理学療法士	丹羽俊晴 (予定)	高齢者の方を対象に、転倒しやすい場所、転倒を防止するための注意点、転倒防止のための体操などについて、お話します。	40分
リハビリテーション科	自助具・福祉用具の選定ポイント	作業療法士	大野 香	各メーカーの福祉用具カタログの中から、特に食事・排泄・住宅改修を中心に疾患、実例をもとにお話します。	30分
リハビリテーション科	嚥下検査についてーVE(嚥下内視鏡検査)とVF(嚥下造影検査)を中心にー	言語聴覚士	今尾智恵	VE(嚥下内視鏡検査)とVF(嚥下造影検査)の比較と適応について、お話します。	30分
診療放射線科	超音波検査について	診療放射線技師 (超音波検査士)	石原茂秀	超音波検査でどのようなことが分かるか、特に検診腹部超音波検査について、お話します。	30分
診療放射線科	乳がん検診について	診療放射線技師 (超音波検査士)	加藤統子	乳がんの早期発見に欠かせない乳房撮影について、意義、撮影方法、検査結果等をお話します。	30分
診療放射線科	胃透視検査について	診療放射線技師 (胃がん検診専門認定技師)	河田有弘	胃がん検診に行なわれる検査のうち、バリウムを用いた胃透視検査について、現状と上手な検査の受け方等をお話します。	30分
診療放射線科	MRI検査について	診療放射線技師 (超音波検査士)	大澤久志	脳ドック検査の実際とMRIの原理や臨床症例などについてお話します。	30分
診療放射線科	医療放射線被ばくについて	診療放射線技師 (放射線管理士)	吉田直哉	放射線被ばくの身体への影響、医療放射線被ばくの現状および安全性等について、お話します。	30分
栄養管理室	はじめよう 健康的な食生活！！ ①減塩について、②肥満防止について、 ③食事バランスについて	栄養管理士 調理師	(未定)	食事療法の方法等を資料や媒体(試食等)を使用して、お話します。 ご依頼があれば、調理実習も行います。	60分
栄養管理室	介護食について 飲み込みやすい食事	栄養管理士 調理師	(未定)		60分
薬剤部	院外処方について ー東海中央病院の場合ー	薬剤部長	梅田逸雄	院外処方に関すること(①当院における調剤<外来>、②疑義照会、③調剤過誤の報告、④質疑応答、⑤市内地区別保険薬局MAP)についてお話します。	60分
健康管理センター	保健師と栄養管理士が行う生活習慣病予防について	保健師 栄養管理士	内木法子 廣田貴子	「最近、体重増加が気になる方」、「血圧、血糖・コレステロールが高くなっている方」を対象とした食生活改善のアドバイスをいたします。	60分
看護部	女性の身体のリズムと人生設計	看護師・助産師	安田紀代子 井奈波直美	・女性のライフサイクルとホルモンの関係…妊娠・出産の時期、月経に伴う不快、不妊治療などについてお話します。 ・対象…18～20代前半の女性(これから妊娠・出産する方)とそのパートナー	30～60分
看護部	命の話(妊娠・出産を通して)	看護師・助産師	安田紀代子 井奈波直美	・私(自分)は、どうやって生まれてきたの？…妊娠・出産の仕組み、胎児の成長・出産、避妊と性病予防についてお話します。 ・対象…中・高校生	30～60分

## 東海中央病院 市民公開講座

参加費無料

# 心と脳、心とからだ ～不安とこだわりはどう向き合うか そして、いじめにどう立ち向かうか～

講師：心療内科 宮田和子医師

日時：平成24年11月17日(土) 開場13:30 開演14:00(15:30終了予定)

会場：東海中央病院 大会議室

<お問い合わせ先>

申込：登録不要

東海中央病院 メディカルサポートセンター ☎058-382-3101



# 公立共済やすらぎの宿



1泊2食付き宿泊プラン

## 贅沢プラン

お一人様 **15,000円** (税込)

※ 季節や仕入れ状況によりメニューが多少変更になる場合がございます。

- 宿泊はデラックスルーム(洋室)か和室をご用意
- 夕食時にドリンクサービス (生ビールorグラスワインorソフトドリンク)
- ミネラルウォーターまたは発泡酒をプレゼント
- チェックイン時間を14:00に(通常15:00)
- チェックアウト時間を11:00までに延長(通常10:00)
- 翌日の朝刊をプレゼント

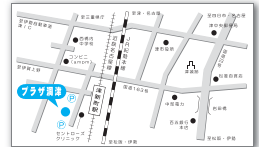
公立学校共済組合津宿泊所 どうしん  
**プラザ洞津**  
<http://www.dohshin.jp>

〒514-0042 三重県津市新町1丁目6-28

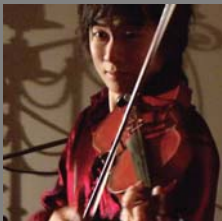
TEL 059-227-3291 (代)

FAX 059-226-3185

無料駐車場あり 近鉄 津新町駅下車 徒歩2分



## BEAUJOLAIS NOUVEAU & MUSIC NIGHT



平成24年11月15日(THU)~17日(SAT)  
17:00~21:00

ボージョレ・ヌーヴォ  
飲み放題

お一人様 ¥7,500 (税・税込)

※予約制

※写真はイメージです。

年に一度の新酒を祝う特別な日。  
ヴァイオリニスト・音楽療法士として活躍中の濱島秀行氏をゲストに迎え、アクロパティックな演奏と、秋限定のフレンチコースがボージョレ・ヌーヴォを、一層美味しく際立てます。



## おせち

特撰 和洋中二段重

限定50個

¥28,000 (税込)

和食二段重・洋中二段重

各 ¥18,000 (税込)

受付期間 平成24年11月1日~12月20日

※写真は洋中二段重のイメージです。



## ホテルグランヴェール岐山

〒500-8875 岐阜市柳ヶ瀬通6丁目14番地

TEL (058)263-7111 FAX (058)263-5517

HP <http://www.grandvert.com> E-mail [info@grandvert.com](mailto:info@grandvert.com)

## ルブラ王山の同窓会プラン

- 5大特典
- 1 卒業アルバム写真を映像でご覧いただけます。(20カットまで)
  - 2 卒業年の10大ニュースの提供
  - 3 案内状無料印刷・送付 (名簿、日曜日が休業日)
  - 4 名札の無料作成 (ホルダー付)
  - 5 特別宿泊料金 1泊朝食付き6,000円(税・税込)

ゆっくり3時間プラン  
お料理・飲み放題・集合写真 お料理(内容充実)飲み放題・集合写真  
**7,000円** **8,000円**

大満足5時間プラン  
ゆっくりプラン二次会  
**2,000円**

飲み放題(コーヒー・紅茶付き)  
あつまみ付き  
会場費・カラオケ無料

幹事さん打ち合わせプラン  
平日にゆっくりとお食事を楽しみながら打ち合わせができます。  
4名様より(11:00~16:00の間の3時間)

お一人様 **2,500円** (税・税込)  
オリジナル弁当(和食・洋食・中華)よりお選び下さい  
お部屋代無料(コーヒー又は紅茶付)

ルブラ王山では専用の法事の間をご用意いたします。

仏壇使用料...5775円(税・税込)

仏間使用料...6353円(税・税込)

お供物・お引出物等は当館にてご用意できます。



お寺さんでの  
ご法要のあと  
のお食事にも  
ぜひどうぞ。

※詳細は、お気軽にお問合せ下さい。

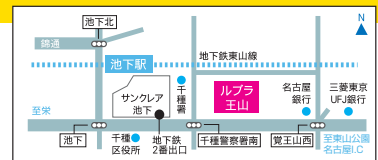
ご予約・お問い合わせは

**HOTEL ルブラ王山**

ルブラ王山 検索 でキーワードを検索。

**Tel 052-762-3151**

TEL 052-762-3105(宿泊予約直通)  
〒464-0841 名古屋千種区覚王山通8-18  
地下鉄東山線「池下駅」下車。2番出口より徒歩3分  
東名高速道路名古屋インターチェンジより西に約20分  
URL <http://www.rubura.org/>



## とうかい Vol.49 2012特別号

発行/〒504-8601 各務原市蘇原東島町4丁目6番地2

公立学校共済組合 東海中央病院

TEL (058)382-3101 FAX (058)382-1762

URL <http://www.tokaihp.jp>

発行人/病院長 坂本 純一

発行/年4回

初診・再診受付時間 8:30~11:30/毎週土・日曜日祭日全科休診

お願い 保険証等の提示

月に一度は保険証・医療証等を保険証提示窓口に提示してください。