

とうかい



Vol.48
平成24年
秋号



公立学校共済組合 東海中央病院



各務原市川島笠田町、河川環境楽園です。

今号の表紙は瀬瀬照雄さんからのご提供で河川環境楽園です。
東海北陸自動車道「川島PA・ハイウェイオアシス」に隣接する環境共生型テーマパークで家族で1日楽しめます。地元各務原市川島でかつて実際に渡し船の運行に携わった方々が船頭を務める木舟に乗って木曾川水園を巡ります。
秋の七草のひとつ、女郎花(オミナエシ)を眺めながらゆったりとした時間を過ごしてみるのもいかがでしょうか。

表紙写真募集のお知らせ

皆さんによる各務原市内の風物と写真を広報誌の表紙としてご紹介したいと思います。
次号の募集については、11月中旬の予定です。
たくさんのご応募をお待ちしております。

過去のとうかいはこちらからご覧になれます。

<http://www.tokaihp.jp/tokai/>

INDEX

- 「タバコについて考えてみませんか？」……2/6
内科医員 水野 秀和
- お知らせ……3/6
白内障手術の新しい器械／第47回 緩和ケア勉強会
- ごきげんよう！ホームドクター……4・5/6
苅谷歯科／川島歯科医院
内田医院／かわしまファミリークリニック
- 公立共済やすらぎの宿……6/6
プラザ洞津／ホテル グランヴェール岐山／HOTEL ルブラ王山



「タバコについて 考えてみませんか？」

内科医員 水野秀和

みなさん、こんにちは。本年4月より東海中央病院へ赴任しました水野と申します。呼吸器内科を専門としており、週2回呼吸器内科外来、呼吸器疾患入院患者様の対応・検査など担当させていただきます。

呼吸器疾患とは、いわゆる呼吸器（上気道、気管・気管支、肺、胸膜等）に起こる疾患の総称です。対象臓器は主に肺ですが、罹患した部分によって多様な症状を見せ、様々な疾患を対象とします。

具体的に呼吸器内科医が扱う疾患は、細菌性肺炎など感染性呼吸器疾患、肺気腫・慢性閉塞性肺疾患などの気道閉塞性疾患、気管支喘息に代表されるアレルギー性肺疾患、間質性肺炎など間質性肺疾患、肺癌を代表とする腫瘍性肺疾患、肺塞栓症など肺血管性病変、気胸や胸膜炎など胸膜疾患など多岐に渡ります。

今回は呼吸器疾患と非常に関連が深いタバコについて啓発したいと思います。

2010年10月1日から、たばこ税が増税し、タバコの値段が上がりましたがそれでも主要先進国のなかでは格段にまだまだ安いのです。アメリカの半額以下です。

たばこ産業の「平成23年全国たばこ喫煙者率調査」によると、成人男性の平均喫煙率は36.0%でした。成人男性の喫煙率は、この18年間、減少し続けていますが、諸外国と比べると、未だ高い状況にあります。これに対し、成人女性の平均喫煙率は12.0%であり、ピーク時(昭和41年)より漸減しているものの、ほぼ横ばいといった状況で、若い女性の喫煙率の増加は、青少年の喫煙と同様に、いま世界各地で大きな問題として取り上げられており、世界全体で取り組まなくてはならない問題です。

現在、全世界で年間500万人、わが国でも11万人以上が喫煙関連の病気で死亡しています。病気のいくつかを例示しますが、ほかにもたくさんあり、枚挙にいとまがないほどです。喫煙で摂取される量のニコチンには、脈拍を増やし血圧をあげる作用があります。また禁煙は一般に難しいものですが、ニコチンのもつ依存性が原因です。

「タバコは癌になりやすい」

喫煙者は非喫煙者に比べ、男性では4.5倍、女性では2.3倍、肺がんで死亡するリスクが高いのです。肺癌だけではありません。男性の場合、喉頭がんで死亡するリスクが32.5倍という結果が出ています。ほかにも食道がん、膀胱がんなど、いろいろながんになりやすいのです。

「肺がおかされる」

人は加齢とともに肺の働きが低下しますが、喫煙者

ではそれがより急速です。喫煙者はいつもセキ払いをし、慢性気管支炎といわれる状態にあります。また慢性閉塞性肺疾患(※)にかかりやすく、その結果、息がきれ、酸素不足(慢性呼吸不全)になります。さらに、喫煙すると気管支喘息を悪化させ、肺炎や肺結核などにかかりやすくさせることが知られています。

※慢性閉塞性肺疾患(COPD)とは…気管支に慢性的な炎症を起こし(慢性気管支炎)、肺がしだいにこわれていく(肺気腫)ため、呼吸困難となる病気です。これによる死亡率は増加しており、原因として喫煙との関連が強いことがわかっています。

「動脈硬化を促進、その他」

動脈硬化のため動脈がつまりやすく、虚血性心疾患(狭心症や心筋梗塞)、脳梗塞など重大な病気になります。また胃や十二指腸潰瘍、歯周病になりやすく、妊娠中に喫煙すると流産、早産、新生児死亡などの確率が高いのです。

「受動喫煙に関して」

人によっては短時間の受動喫煙でも頭痛、頻脈、皮膚温低下、血圧上昇がおきます。血がかたまりやすくなり、動脈が硬く細くなって、心筋梗塞を起こしやすくなります。受動喫煙者の数%が最終的に受動喫煙で死亡するといわれ、毎年アメリカで数万人、日本で1万人が受動喫煙死しているといわれています。10万人あたりの生涯死亡1人以下という環境基準の常識からすると、禁煙でない茶の間やオフィスは環境基準を数千倍上まわる危険区域です(心筋梗塞死は1.2~1.3倍、脳卒中死は1.8倍、肺がん死は1.2倍となります)。

「子どもに対する影響」

子どもは、おなかの中にいる胎児のうちからタバコの影響を受けます。子どもがほしいと思ったときから、両親だけでなく家族、友人、全員に禁煙を呼びかけましょう。親の喫煙による低体重出生や気管支喘息などで毎年数十万人の子どもが苦しめられています。子どもたちは自分の意志で煙から逃げられませんが、子どもたちに受動喫煙させることは虐待行為です。

呼吸器内科医にとってタバコは天敵です。百害あって一利もありません。予防医学が叫ばれている中、病気を促進させるタバコが未だ世の中に蔓延っている現状です。

これを読んでいる喫煙者の方には、ぜひとも禁煙をお願いしたいと思います。あなた自身と、身近な大切な方のために。

白内障手術の新しい器械

「コンステレーションビジョンシステム」

このシステムは、高性能な超音波白内障手術機能を有し、白内障・硝子体同時手術にも対応可能です。硝子体手術で必要とされる硝子体切除カッター、照明、灌流を有し、最新技術により、より安全で効率的な硝子体手術ができます。



より安全で効率的な硝子体手術ができます。

硝子体カッターはカットレートが5000回/分以上でのカットが可能で、網膜周辺でも安全で確実な硝子体切除ができ、IOPコントロール機能による一定した眼内圧維持も可能で、手術中のソフトアイの発生を抑制します。



横振動超音波によるトーショナルフェイコは、粉碎効率に優れ有害な熱発生が少なく、創口や角膜内皮への障害を防止します。吸引

圧コントロールと流量コントロールが選択可能で、より効率的で安全な吸引を行うことができます。



※実際の手術模様です。(患者さんの承諾を頂いて写真撮影を行っております。)

第47回 緩和ケア勉強会

<演題> 『ひとの生きる権利としての緩和ケア』

<講師> 東海中央病院 渡邊 正 病院長

日時：平成24年9月28日(金) 17:45～19:00

場所：東海中央病院3階大会議室

<お問い合わせ先>

東海中央病院 **緩和ケアセンター** 各務原市蘇原東島町4-6-2 TEL.058-382-3101

参加申込等はありません。
お気軽にご参加ください。

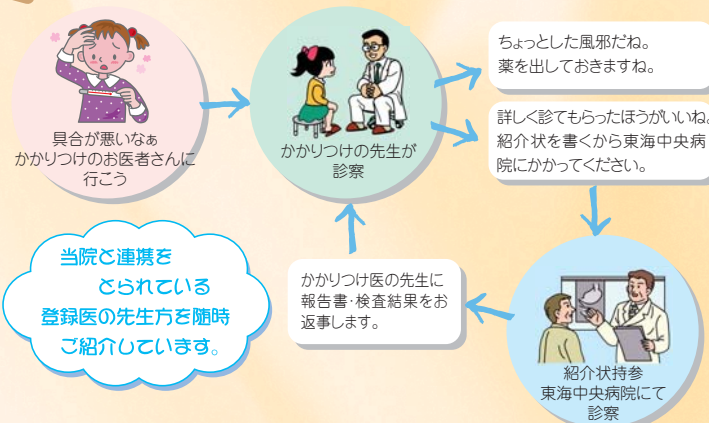




ごまげんよう!ホームドクター-16

厚 生労働省は「初期の診療は医院・診療所で、高度・専門医療は病院で行なう」という医療機関の機能分担推進を掲げています。当院は、かかりつけ医と地域の病院がスムーズな連携を取りながら、地域の皆様に安心できる医療を提供する地域医療連携システムをめざしています。

ふ だんは自分の健康状態の相談ができ日頃から信頼できるかかりつけ医に診療をしていただき、診療により専門的な検査や治療が必要となれば、当院がかかりつけ医と患者さまの医療情報を共有することで、的確な医療を提供し、無駄な待ち時間や同じ検査の繰り返しなどを省きます。



苅谷歯科医院

登録医名 苅谷 至朗
住所 〒504-0942 小佐野町6-64-1



TEL 382-0279
FAX 382-1257

- 診療科 歯科・小児歯科・矯正
- 診療時間 午前9:00～12:00
午後2:00～7:00
- 休診日 木曜日、
日曜日・祝祭日
- 駐車場 7台



患者さんの希望にあわせます。
小児から老人まで歯科のトータル治療と予防を目指しています。できない事は専門医に紹介します。
開業30年のベテラン・何でもご相談を!

URL <http://www.kakamigahara-dent.gr.jp/inaba/kariya/index.htm>

川島歯科医院

登録医名 鈴木 義浩
住所 〒501-6025 川島河田町1029-40



TEL 0586-89-3090
FAX 0586-89-3090

- 診療科 歯科・小児歯科
- 診療時間 午前8:40～12:00
午後2:00～7:00
- 休診日 木曜日、
日曜日・祝祭日
- 駐車場 4台



痛くない、怖くない、親切な歯科医院を目指しています。車いすの患者さんにも対応しております。また、当院では患者さんによく説明をして治療はできるだけ短期間で完了するよう心掛けております。

URL <http://www.kakamigahara-dent.gr.jp/kawasima/kawasima/index.htm>



医科の
紹介です!

ごまげんよう!ホームドクター-16

内田医院



TEL 0586-89-2562

FAX 0586-89-2920

登録医名 内田 俊樹
住 所 〒501-6026 川島松原町401-7

診療科 内科・小児科・
放射線科

診療時間 午前9:00～12:00
午後6:00～8:00

休診日 木曜日午後・
土曜日午後、
日曜日・祝祭日

駐車場 16台



皆さまの診療所としてご利用下さい。どんなことでもまずは話を伺います。2Fに内田歯科もございます。

在宅介護、往診（診療時間内にお電話ください）、各種予防注射についてもご相談ください。

ご家庭での介護上のお困りごと、訪問看護ステーションの紹介、いざという時の解決策についても、各ご家庭の事情に応じて対応させていただきます。

場所は川島の県道160号線を江南方面へ南下、野田ふとん店さんを右折してください。

URL <http://www.kakamigahara.gifu.med.or.jp/member/14uchida.html>

かわしまファミリークリニック

TEL 0586-89-7800

FAX 0586-89-7780

登録医名 水井 慎一郎 木全 かおり
住 所 〒501-6022 川島松倉町2370-50



診療科 内科・外科・小児科・
リハビリテーション科

診療時間 内科・外科・リハビリ科
午前9:00～12:00
午後4:00～7:00
小児科

午前9:00～12:00
午後3:00～5:00

休診日 内科・外科・リハビリ科
木・土曜日午後、
日曜日・祝祭日
小児科

火・木・土曜午後、
日曜日・祝祭日

駐車場 36台（うち3台は身体障がい者用）

これまで、癌治療、緩和ケア、救急、麻酔学を通して身につけた全身管理、外科手技をこれからは、地域医療に役立てて行きたいと考えております。

また、小児科専門医である木全先生を迎え、地域の小児医療の充実をはかりたいと考えています。

2人の医師体制で、幼児から高齢者、急性疾患から慢性疾患まで さらに外科、リハビリテーションと地域医療の多くのニーズを満たすことが出来ると考えております。（水井）

子どもたちの“健やかな成長、発育”のために、どのように関わられるかを考えながら、ホームドクターとして少しでも地域の皆様のお役に立てるよう、がんばりたいと思います。

また、子どもの病気や子育てを通して、体のこと、心のこと、発達のこと、困ったときの対処方法（家庭でのケアのしかた）を一緒に考えながら、日々の子育てに活かしていただけるように、わかりやすい丁寧な診療を心がけたいと思います。（木全）

URL <http://www.kawashima-family.jp/>

公立共済やすらぎの宿



1泊2食付き宿泊プラン

贅沢プラン

お一人様 **15,000円** (税込)

※ 季節や仕入れ状況によりメニューが多少変更になる場合がございます。

- 宿泊はデラックスルーム(洋室)か和室をご用意
- 夕食時にワンドリンクサービス (生ビールorグラスワインorソフトドリンク)
- ミネラルウォーターまたは発泡酒をプレゼント
- チェックイン時間を14:00に(通常15:00)
- チェックアウト時間を11:00までに延長(通常10:00)
- 翌日の朝刊をプレゼント

公立学校共済組合津宿泊所 どうしん
プラザ洞津
http://www.dohshin.jp

〒514-0042 三重県津市新町1丁目6-28

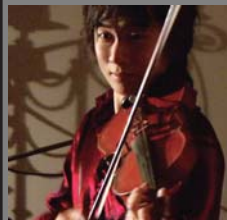
TEL 059-227-3291 (代)

FAX 059-226-3185

無料駐車場あり 近鉄 津新町駅下車 徒歩2分



BEAUJOLAIS NOUVEAU & MUSIC NIGHT



平成24年11月15日(THU)～17日(SAT)
17:00～21:00

ボージョレ・ヌーヴォ
飲み放題

お一人様 ¥7,500 (税・税込)

※予約制

※写真はイメージです。

年に一度の新酒を祝う特別な日。
ヴァイオリニスト・音楽療法士として活躍中の濱島秀行氏をゲストに迎え、アクロバティックな演奏と、秋限定のフレンチコースがボージョレ・ヌーヴォを、一層美味しく際立てます。



おせち

特撰 和洋中二段重

限定50個

¥28,000 (税込)

和食二段重・洋中二段重

各 ¥18,000 (税込)

受付期間 平成24年11月1日～12月20日 ※写真は洋中二段重のイメージです。



ホテル グランヴェール岐山

〒500-8875 岐阜市柳ヶ瀬通6丁目14番地

TEL (058)263-7111 FAX (058)263-5517

HP http://www.grandvert.com E-mail info@grandvert.com

ルブラ王山の 同窓会プラン

- 5大特典
- 1 卒業アルバム写真を映像でご覧いただけます。(30分以内)
 - 2 卒業年の10大ニュースの提供
 - 3 案内状無料印刷・送付(名簿、往復はがき要時)
 - 4 名札の無料作成(ホルダー付)
 - 5 特別宿泊料金1泊朝食付き6,000円(税・税込)

ゆっくり3時間プラン
お料理・飲み放題・集合写真 お料理(内容充実)飲み放題・集合写真
7,000円 **8,000円**

大満足5時間プラン
ゆっくりプラン+二次会
2,000円

飲み放題(コーヒー・紅茶付き)おつまみ付き
会場費・カラオケ無料

幹事さん打ち合わせプラン
平日にゆっくりとお食事を楽しみながら打ち合わせができます。
4名様より(11:00～18:00の間の3時間)

お一人様 **2,500円** (税・税込)
オリジナル弁当(和食・洋食・中華)よりお選び下さい
お部屋代無料(コーヒー又は紅茶付)

ルブラ王山専用の法事の間をご用意いたします。

仏壇使用料・・・5775円(税・税込)

仏間使用料・・・6353円(税・税込)

お供物・お引出物等は当館にてご用意できます。



お寺さんでの
ご法要のあとの
お食事にも
ぜひどうぞ。

※詳細は、お気軽にお問合せ下さい。

ご予約・お問い合わせは

HOTEL ルブラ王山

ルブラ王山

検索 でキーワードを検索。

Tel 052-762-3151

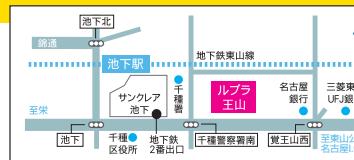
TEL 052-762-3105(宿泊予約直通)

〒464-0841 名古屋市千種区覚王山通8-18

地下鉄東山線「池下駅」下車。2番出口より徒歩3分

東名高速道路名古屋インターチェンジより西に約20分

URL http://www.rubura.org/



とうかい Vol.48 2012秋号

発行/〒504-8601 各務原市蘇原東島町4丁目6番地2

公立学校共済組合 東海中央病院

TEL (058)382-3101 FAX (058)382-1762

URL http://www.tokaihp.jp

発行人/病院長 渡邊 正

発行/年4回

初診・再診受付時間 8:30～11:30/毎週土・日曜日祭日全科休診

お願い 保険証等の提示

月に一度は保険証・医療証等を保険証提示窓口に提示してください。