

# とうかい



Vol.47  
平成24年  
夏号



公立学校共済組合 東海中央病院



各務原市内で撮影されました「あじさい(紫陽花)」です。

日本には10数種が自生します。  
原種は、青紫色とされており、花びらにみえるのは「萼(がく)」。  
本当の花は、中心部分の丸い粒のような部分です。  
名前の由来は、「真の藍色が集まっている花」といった意味合いです。  
もともとは、「あずさい」と呼ばれていたとされ、「あず」は「集まる」、  
「さ」は真、「い」は「藍(藍色)」の省略形です。  
土壌のph(酸性・アルカリ性)によって、あらわれる花色が異なり、酸  
性が強いと青みがかり、アルカリ性が強いと赤みがかります。

## 表紙写真募集のお知らせ

皆さんによる各務原市内の風物と写真を  
広報誌の表紙としてご紹介したいと思います。  
次号の募集については、8月中旬の予定です。  
たくさんのご応募をお待ちしております。

過去のとうかいはこちらからご覧になれます。

<http://www.tokaihp.jp/tokai/>

## INDEX

「家庭医」ってどんな医者? .....2/6  
内科医長 木田 盛夫

新任医師紹介 .....3/6

ごきげんよう! ホームドクター ..... 4・5/6  
今尾医院/香川医院  
石黒歯科/まつもとデンタルクリニック

公立共済やすらぎの宿 .....6/6  
HOTEL ルブラ王山/プラザ洞津/ホテル グランヴェール岐山



# 「家庭医」って どんな医者？

内科医長 木田盛夫

みなさん、こんにちは。4月から東海中央病院へ赴任した木田と申します。昨年までは北海道家庭医療学センターというところで家庭医を目指して、人口3000人程度の田舎の診療所から人口200万人の札幌の診療所まで様々な診療所で勤務をしてきました。皆さんは、今までに家庭医療や家庭医という言葉を知っていますか。今回は、私が北海道で学んだ家庭医に関してお話をしたいと思います。

最近、テレビや雑誌などでも目にする総合医（ジェネラリスト）というものがあります（総合診療医ドクターGなど）。そして、似たような言葉で語られるプライマリ・ケア、総合内科、家庭医療などがあります。おそらく日本で言われている総合医（ジェネラリスト）は、これらの分野をまとめたものだと思います。それぞれの言葉がどのような意味で使われてきたかをお話します。

**プライマリ・ケア（初期診療）**は、あらゆる診療科が含まれます。そこには例えば内科、外科、眼科、耳鼻科、脳神経外科、小児科など様々な診療科があります。プライマリ・ケアと言った場合には、患者さんが異常を感じたときに最初に相談する医療機関（診療所）が提供する医療のことを言います。気軽に受診でき、どのような問題にも相談に乗ってもらえ、元気な時を含め継続性を持って関わり、また、看護師さんやリハビリの職員さん、薬剤師さんなど様々な職種の方々と協力して医療を提供してくれます。そして、必要な時には地域の病院や大学病院などへ紹介し、それらの問題に対応してくれます。

このプライマリ・ケアを基に病院での内科診療全般を主な分野として発展したのが総合内科となり、一般的な内科疾患を入院レベルで対応します。さらに高度な医療、例えば心臓カテーテル検査、内視鏡検査、透析などの必要があれば各科の内科専門医と連携をとって診療にあたります。

一方、家庭医療はプライマリ・ケアを基にしていますが、診療所を主な活動域とし、その診療範囲はそれぞれの地域によって異なります。例えば、田舎で村に一つの診療所となれば、子供の怪我から水虫、糖尿病、脳梗塞後の麻痺、花粉症、うつ病など実に様々な患者さんが訪れます。そのような状況下で可能な医療を提供し、必要があれば都市部の病院の先生に相談したり、入院を依頼したりします。また、都市部の診療所では、近隣に皮膚科や整形外科、泌尿器科などと専門的な診療所があり、家庭医の診療所へ患者さんは主に内科的な問題で受診されます。しかし、都市部であっても様々な専門的な医療機関へ受診することが困難で、訪問診療（往診）を受ける患者さんは内科のみならず様々な問題を抱えており、家庭医の出番となります。

このような診療での違いに加え、家庭医は患者さんのみならずその家族を含めて治療にあたります。また、健康な人を含めた地域の方々を対象とした勉強会を開催し、あるいは患者さんの心や日常生活の状況を含めて医療を行います。

**家庭医が何を専門としているのかという質問に簡潔に答えるのであれば、「家庭医は“あなた”を専門にしている医師」と**言えるのかもしれませんが。もう少し付け加えますと、家庭医はあなたの内にある臓器や疾患はもとより、心に湧き起こる心配や苦しみも、そして、あなたの外にあってあなたに関わる家族や地域・社会も含めて、あなた全部を専門にしている医者であるのです。これらが、プライマリ・ケアから発展した家庭医療の専門性と言えるかもしれません。

今回は、家庭医療、家庭医に関してお話をしました。しかし、考えてみれば**家庭医は昔からみなさんの傍にいます。何か困ったことが起こった時に相談してみようと思う近所の診療所の先生、それらの先生がまさにあなたの「家庭医」なのです。**

# 新任 医師紹介

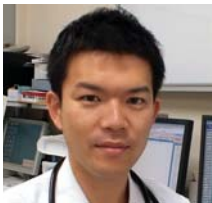


# 介



重松 ちさと  
内科医員  
(内科初診外来・  
腎臓内科)

この度、腎臓内科に赴任しました。  
慢性透析では透析クリニックの先生方の協力が不可欠です。  
また、初診外来を担当させていただきますので、  
よろしくお願い致します。



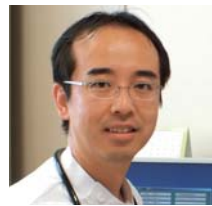
水野 秀和  
内科医員  
(呼吸器内科)

4月より呼吸器内科へ赴任いたしました。  
  
慢性期疾患の多い呼吸器領域では地域の開業医の先生方との連携が特に重要と思います。



木田 盛夫  
内科医長  
(内科初診外来・  
緩和ケア外来)

こんにちは。4月から緩和ケア外来に赴任しました。沖縄で初期研修と総合内科の研修を受け、その後、北海道で家庭医療(外来、訪問診療)を学ぶことができました。内科初診外来を担当しますので、お気軽にご紹介ください。



水口 敏宏  
健康管理科医長  
(内科初診外来・  
外来ドック)

患者さんが納得できる治療を提供していきたいと思っております。  
循環器分野が専門になります。



柳田 三洋子  
耳鼻咽喉科部長

5月から耳鼻咽喉科外来(月・火・木・金)を担当しております。どうぞ宜しくお願い致します。

## 「院外処方」全面発行のお知らせ

平成24年**9月3日**(月)から  
当院外来のおくすりは院外処方となります。

全面発行に先立ち、早めの院外処方せんへの切替をご案内しています。

国の政策として厚生労働省は、「国民医療の資質向上を図る」ために医薬分業をすすめております。当院におきましてもこの趣旨をふまえ、医薬分業を実施し、全診療科におきまして「院外処方せん」を発行することになりました。皆様のご理解とご協力をお願いいたします。

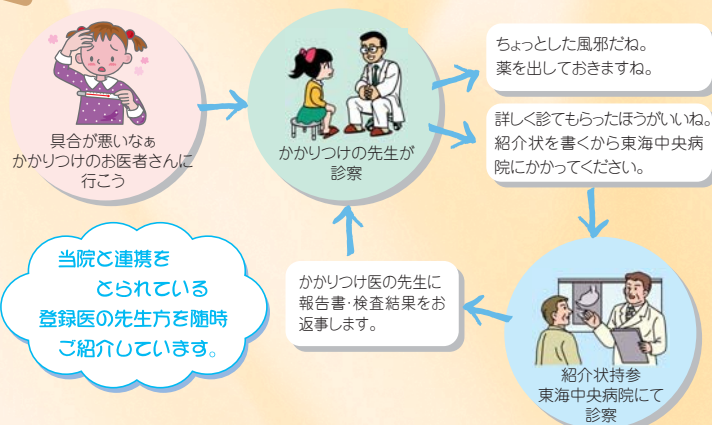
院外処方に関する  
ご相談は、  
院外処方相談窓口  
(1階外来受付②)  
で承っております。



# ごきげんよう!ホムドクター-15

**厚** 生労働省は「初期の診療は医院・診療所で、高度・専門医療は病院で行なう」という医療機関の機能分担推進を掲げています。当院は、かかりつけ医と地域の病院がスムーズな連携を取りながら、地域の皆様に安心できる医療を提供する地域医療連携システムをめざしています。

**ふ** さんは自分の健康状態の相談ができ日頃から信頼できるかかりつけ医に診察をしていただき、診療により専門的な検査や治療が必要となれば、当院がかかりつけ医と患者さまの医療情報を共有することで、的確な医療を提供し、無駄な待ち時間や同じ検査の繰り返しなどを省きます。



## 今尾医院

登録医名 今尾 恒裕・今尾 要浩  
住 所 〒504-0958 那加新加納町2 126

- 診療科** 内科・外科・皮膚科・小児科
- 診療時間** 午前9:00～12:00  
午後5:00～7:00
- 休診日** 土曜日午後、日曜日・祝祭日
- 駐車場** 25台

当院は、江戸時代末期に旗本坪内家御典医より始まり、以後約180年に渡り当地、那加新加納町で医業を行っております。現在は、病院との連携と共に地域に根づいた診療を行っております。また内科、外科それぞれの医師を擁し、各種専門医を取得すると共にCT・経鼻胃カメラ・超音波などの近代的検査機器を設備し、幅広い疾患の診療を行う家庭医を目指しております。



TEL 382-0048  
FAX 389-0434



URL <http://www.kakamigahara.gifu.med.or.jp/member/11imao.html>

## 香川医院

登録医名 香川 泰生  
住 所 〒504-0942 小佐野町6-86-1

- 診療科** 内科・神経内科・外科・脳神経外科・リハビリ科
- 診療時間** 午前8:45～12:00  
午後4:30～7:00
- 休診日** 木・土曜日午後、日曜日・祝祭日
- 駐車場** 12台



TEL 383-8350  
FAX 371-1887



平成7年に開業し、標榜診療科は内科、脳神経外科、神経内科、外科、リハビリテーション科です。高齢者の多い地域でもあり、微力ながら地域医療にお役にたてるよう努めています。脳神経外科専門医として、頭痛、脳卒中、認知症、神経疾患等のプライマリケアも行っています。日頃から東海中央病院さまには大変お世話になっておりまして感謝しております。

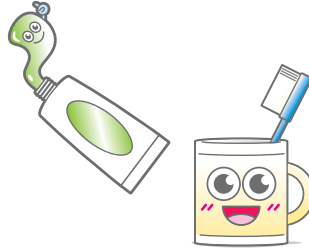
URL <http://www.kakamigahara.gifu.med.or.jp/member/27kagawa.html>



歯科の  
紹介です!

# ごまげんよう!ホームドクター-15

## 石黒歯科



TEL 370-1496  
FAX 370-6569

登録医名 石黒 敦  
住 所 〒509-0146 鵜沼三ツ池町3-337-2

**診療科** 歯科・矯正歯科  
**診療時間** 午前9:00～12:00  
午後2:00～7:00  
土曜日  
午前9:00～12:00  
午後2:00～6:00

**休診日** 木・日曜日・祝祭日  
**駐車場** 8台



当院では、歯科と矯正歯科を標榜して診療を行っています。そして、全身の健康状態にも影響する歯周病の治療にも力を入れています。また、通院の困難な方には、訪問診療を行います。

URL <http://www.kakamigahara-dent.gr.jp/unuma/ishiguro/index.htm>

## まつもとデンタルクリニック



TEL 380-6480  
FAX 380-6481

登録医名 松本 祐介  
住 所 〒504-0843 蘇原青雲町5-63-2

**診療科** 歯科・小児歯科・  
矯正歯科・  
歯科口腔外科  
**診療時間** 午前9:00～1:00  
午後3:00～7:00  
土曜日  
午前9:00～1:00  
午後2:00～6:00

**休診日** 木・日曜日・祝祭日  
**駐車場** 8台

「痛くない、削らない、長持ちする」をコンセプトに、痛みの少ない治療を心がけて行っております。

当院では、大人・子供にそれぞれ合った予防プログラムを用いて、まずはむし歯・歯周病にならないことを第一に考えていきます。



むし歯、歯周病、義歯、予防歯科、ホワイトニング（歯のクリーニング）、インプラントのことならお任せください。お口に関するいろんな情報を発信します。

なんでもお気軽にご相談ください。

URL <http://www.mydc.jp/>

# 公立共済やすらぎの宿

## ルブラ王山の同窓会プラン

**5大特典**

- 卒業アルバム写真を映像でご覧いただけます。(20カットまで)
- 卒業年の10大ニュースの提供
- 案内状無料印刷・送付(色紙、日曜はがき等別売)
- 名札の無料作成(ホルダー付)
- 特別宿泊料金 1泊朝食付き6,000円(税・サービス)

**ゆっくり3時間プラン**  
お料理・飲み放題・集合写真 7,000円  
お料理(内容充実)飲み放題・集合写真 8,000円

**大満足5時間プラン**  
ゆっくりプラン二次会 2,000円  
飲み放題(コーヒー・紅茶付き)  
おつまみ付き  
会場費・カラオケ無料

**幹事さん打ち合わせプラン**  
平日にゆっくりとお食事を楽しみながら打ち合わせができます。  
4名様より(11:00~16:00の間の3時間)  
お一人様 2,500円(税・サービス)  
オリジナル弁当(和食・洋食・中華)よりお選び下さい  
お部屋代無料(コーヒー又は紅茶付)

ルブラ王山では専用の法事の間をご用意しております。

仏壇使用料・・・5775円(税サ込)  
仏間使用料・・・6353円(税サ込)

お供物・お引出物等は当館にてご用意できます。

お寺さんでのご法要のあとのお食事にもぜひどうぞ。

※詳細は、お気軽にお問合せ下さい。

■ご予約・お問い合わせは

## HOTEL ルブラ王山

ルブラ王山  検索

**Tel 052-762-3151**  
TEL 052-762-3105(宿泊予約直通)  
〒464-0841 名古屋市千種区覚王山通8-18  
地下鉄東山線「池下駅」下車。2番出口より徒歩3分  
東名高速道路名古屋インターチェンジより西に約20分  
URL <http://www.rubura.org/>

## 贅沢プラン

1泊2食付き宿泊プラン

お一人様 **15,000円** (税サ込)

※ 季節や仕入れ状況によりメニューが多少変更になる場合がございます。

- 宿泊はデラックスルーム(洋室)か和室をご用意
- 夕食時にワンドリンクサービス(生ビールorグラスワインorソフトドリンク)
- ミネラルウォーターまたは発泡酒をプレゼント
- チェックイン時間を14:00に(通常15:00)
- チェックアウト時間を11:00までに延長(通常10:00)
- 翌日の朝刊をプレゼント

公立学校共済組合津宿泊所 どうしん

## プラザ洞津

<http://www.dohshin.jp>

〒514-0042 三重県津市新町1丁目6-28  
TEL **059-227-3291** (代)  
FAX **059-226-3185**

無料駐車場あり / 近鉄 津新町駅下車 徒歩2分

## 世界淡水魚園水族館 アクア・トトぎふ

1泊2食+入場券付の観覧宿泊プラン

大人 12,500円 中高生 12,000円 小学生 9,800円 幼児 8,200円

## BEER GARDEN

飲み放題&食べ放題(2時間) 9/22(土)まで 17:30~21:30(OS 21:00)  
バーベキュー&バイキング料理 大人 お一人様 4,000円

※写真はイメージです

**ホテル グランヴェール岐山**

〒500-8875 岐阜市柳ヶ瀬通6丁目14番地  
TEL 058-263-7111 FAX 058-263-5517  
HP URL <http://www.grandvert.com> E-mail [info@grandvert.com](mailto:info@grandvert.com)  
Mobile HP <http://www.grandvert.net/>

**とうかい** Vol.47 2012夏号

発行 / 〒504-8601 各務原市蘇原東島町4丁目6番地2  
公立学校共済組合 東海中央病院  
TEL (058)382-3101 FAX (058)382-1762  
URL <http://www.tokaihp.jp>

発行人 / 病院長 渡邊 正  
発行 / 年4回

初診・再診受付時間 8:30~11:30 / 毎週土・日曜日祭日全科休診

**お願い 保険証等の提示**

月に一度は保険証・医療証等を保険証提示窓口に提示してください。