

とうかい



Vol.36

平成21年
秋号



表紙写真募集 のお知らせ

皆さんによる各務原市内の風物と写真を広報誌の表紙としてご紹介したいと思います。次号の募集については、11月中旬の予定です。たくさんのご応募をお待ちしております。

各務原市内の紅葉を撮影いたしました。



ロビーコンサート
詳しくは6ページを
ご覧ください。

INDEX

禁煙外来／助産師外来再開……………2/6

「新型インフルエンザ」
発生時以降の対応について……………3/6
呼吸器内科部長 小島 克之

ごきげんよう！ホームドクター……………4.5/6
あちわ内科胃腸科・いでぐち医院・
笹本歯科医院・杉本歯科・よこやま歯科クリニック

お知らせ など……………2/6

公立学校共済組合 東海中央病院

基本理念

「最高の誠意」「最善の医療」

基本方針

- ①患者さま尊重の医療
- ②診察機能の向上
- ③健全経営の維持



禁煙外来

毎週（月・木）午後1時30分から
禁煙外来 初回のみ予約時間30分前に来院

保険適用の対象となる患者さんは、次の①～④の条件を全て満たした方です。条件を満たさない方で希望される方は、原則として自由診療となります。お問い合わせ及び、予約申し込みは、医事課医事係（内線1177）までお願いします。

- ①外来の患者さん（入院中の患者さんは対象外です）。
- ②ニコチン依存症に係るスクリーニングテスト（TDS）で5点以上の方。
- ③プリンクマン指数200以上の方。（1日の喫煙本数（本）×喫煙年数（年）≥200）
- ④本人の意思により、直ちに禁煙することを希望している方。



TVのCMを 見られましたか？

CMのテーマは、「お医者さんと禁煙しよう」です。
何度もやめたいと思い、何度も禁煙にトライし、何度も禁煙に挫折。タバコはやめたいけど、自分の意志ではなかなかやめられず、禁煙なんて無理だとあきらめていた喫煙者が主人公です。お医者さんと一緒に禁煙する「新しい禁煙法」を知り、禁煙が達成できた過程をお医者さんとの山登りにたとえて表現しています。

当院での禁煙外来例は以下のようです。
ニコチン依存症管理料を算定した患者数（期間：20年7月～21年3月）

	ニコチン依存症 管理料（初回）	1回目	2回目	3回目	4回目	5回目	禁煙結果
1	A	7月17日	7月31日	8月 7日	8月28日	9月 4日	◎
2	B	8月14日					×
3	C	8月18日	8月28日	9月11日	10月 9日	11月 6日	◎
4	D	9月 4日	9月18日	10月2日	11月 6日	12月 4日	◎
5	E	10月 6日	10月20日	10月27日	11月17日	12月 1日	◎
6	F	11月10日	11月20日	12月22日	2月 2日		◎
7	G	1月15日					×
8	H	2月19日	3月 5日	3月19日			◎
9	I	2月19日	3月 5日	3月19日	4月 2日	5月21日	◎

禁煙成功 77.8%



助産師外来再開



助産師の仕事は、妊娠・出産・育児期を通してお母さんと赤ちゃん、そしてご家族のサポートをすることです。現在、東海中央病院においてはお産のお世話が出来ませんが、少しでも地域のお母さんと赤ちゃんが健やかな毎日を送っていただけるよう、当院では助産師外来を再開いたしました。

赤ちゃんを迎えての生活は楽しいものですが、ちょっとしたことが不安だったりもします。特におっぱいに関しての不安・心配をお持ちの方は大勢いらっしゃるようです。おっぱいは赤ちゃんのおなかに優しい飲み物です。そしてその子に合った量のおっぱいが作られるようになっています。授乳は母子のスキンシップにもなります。いいこといっぱいのおっぱいですが、初めてだとうまく飲ませられないこともあると思います。“赤ちゃんがうまく吸ってくれない”、“おっぱいが痛い”、“量は足りているのかな？”、お母さん方はいろいろな悩みや不安をお持ちになることも多いかと思えます。ちょっとしたコツで飲めるようになることも多いです。ぜひ私たち助産師にご相談ください。

また、集団指導の中では聞きにくかった赤ちゃんの沐浴のことやお世話の仕方を個人的にお聞きになりたいお母さん、里帰りでお孫さんをお迎えになるにあたり育児が昔の記憶で心配なご家族の方、ベビーマッサージは興味がありちょっと体験してみたい方、ぜひご相談下さい。また、当院は総合病院ですので、状況に合わせて専門医に紹介いたしますので安心していただければと思います。その方に合わせて、丁寧に対応いたします。

問い合わせ先：東海中央病院

産婦人科外来 担当助産師 井奈波

日時 毎週火・水曜日 午後2時～4時（祝日は除く）
その他の時間帯についてはご相談ください。

内容 おっぱいマッサージ
沐浴指導・育児指導
妊婦さんの生活指導

新型インフルエンザ発生時以降の対応について



呼吸器内科部長 小島 克之

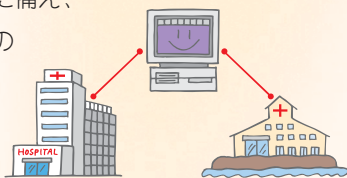
「新型インフルエンザ」について、個人・家庭での対策を中心とした説明の第2回です。今回は「新型インフルエンザ発生時以降の対応」についてです。

第2弾 新型インフルエンザの発生時以降の対応



1. 情報収集

本人・家族等が発症した場合に備え、厚生労働省や岐阜県などからの情報が重要です。



2. 感染拡大の防止

発症した人がマスクをすることによって他人に感染させないという効果が認められているため、自分が発症した場合にはマスクを着用することが必要です。また、お互いに距離をとるなど他の感染防止策も重要です。

感染を回避するため不要不急の外出は自粛するとともに、やむを得ない外出の際にも、混雑した公共交通機関の利用を避けるなどの工夫が必要です。



3. 本人、家族等が発症した場合の対応

*発熱・咳・全身痛などの症状がある場合、事前連絡なく医療機関を受診すると、待合室等で他疾患の患者に感染させてしまう「二次感染」のおそれがあります。医療機関を受診するときは、必ず当該医療機関に電話で事前連絡し、受診する時刻及び入口等について問い合わせます。

NG!



↓ OK!



*医療機関を受診するときは、マスクを着用します。また、受診に際しては、公共交通機関の利用を避け、自家用車を利用します。

*軽症者は原則として自宅で療養します。これは、重症者の治療を優先することが必要となるためです。

*その他新型インフルエンザに関する相談については、岐阜県「新型インフルエンザ相談窓口」058・272・8860で受け付けています。

新型インフルエンザ相談窓口

058・272・8860



4. 患者を看護・介護する家族の対応

新型インフルエンザの患者は極力個室で静養し、家族と別室にするとともにマスクを着用します。また患者の家族は、患者からの二次感染を防ぐよう、手洗い・うがい等を励行しマスクを着用します。

流水と石鹸による手洗い又はアルコール製剤による手指消毒が感染防止策の基本であり、患者の看護や介護を行ったあとは、必ず手指消毒をするよう心がけます。



5. 医療の確保への協力

不要不急の医療機関受診や軽症での救急車両の利用は控え、新型インフルエンザ患者や急を要する患者の医療の確保に協力することが重要です。



6. さいごに

新型インフルエンザには、高病原性の鳥インフルエンザ(H5N1)や平成21年4月から全世界で感染が広がっている豚インフルエンザ(H1N1)などがあります。



感染力や病原性・まん延状況などにより行政の対応が変わってくるため、正確な情報収集に努めることが重要です(不明な点があれば居住地の保健所「新型インフルエンザ相談窓口」へお問い合わせください)。

また前回は述べたように、普段から咳エチケットや手洗い・うがいなどの感染防止策に取り組んでおくことや体調管理をきちんとしておくことが新型インフルエンザを含むインフルエンザ予防に重要であることを繰り返し強調し、このシリーズを締めくくらせて頂きます。





ごまげんよう!ホームドクター-6

厚 生労働省は「初期の診療は医院・診療所で、高度・専門医療は病院で行なう」という医療機関の機能分担推進を掲げています。当院は、かかりつけ医と地域の病院がスムーズな連携を取りながら、地域の皆様に安心できる医療を提供する地域医療連携システムをめざしています。

ふ だんは自分の健康状態の相談ができ日頃から信頼できるかかりつけ医に診察をしていただき、診療により専門的な検査や治療が必要となれば、当院がかかりつけ医と患者さまの医療情報を共有することで、的確な医療を提供し、無駄な待ち時間や同じ検査の繰り返しなどを省きます。

当院と連携を
とられている
登録医の先生方を
随時ご紹介します。



あちわ内科胃腸科



TEL 370-5959
FAX 370-5451

登録医名 阿知波 康二 住所 〒509-0126 鶺沼東町1-102

診療科 内科・胃腸科・
循環器科・
放射線科

診療日 午前9:00～12:00
午後5:00～7:00

休診日 木・土曜日午後
日曜日、祝祭日

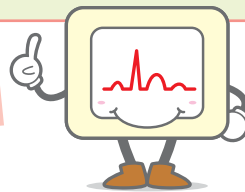
駐車場 50台



病は、私達人間に一度はやってくる厄介なものです。共に考えて納得できる治療選択をし、長生きしたいものですね。

URL <http://www.kakamigahara.gifu.med.or.jp/member/3achiwa.html>

いでぐち医院



TEL 379-1200
FAX 379-1560

登録医名 出口 隆司 住所 〒509-0126 鶺沼東町2-1

診療科 内科・呼吸器科・
小児科・
アレルギー科

診療日 午前9:00～12:00
午後4:00～7:00
土午後2:00～5:00

休診日 水・日曜日、祝祭日

駐車場 12台



呼吸器・喘息・アレルギー疾患を専門とし患者さんと相談しながらの治療を第一に考えております。

URL <http://www.kakamigahara.gifu.med.or.jp/member/8ideguchi.html>



歯科医院の
紹介です!

ごまげんよう!ホームドクター-6



笹本歯科医院

登録医名 笹本 悦子
住所 〒504-0825 蘇原柿沢町1-22

診療科 一般歯科・小児歯科・口腔外科

診療日 午前9:00～12:00

午後2:00～6:30

休診日 月・日曜日午後、祝祭日

インプラント(あごの骨に人口の歯を植える)総入れ歯・
特にあごの骨の無い人の入れ歯、歯の漂白

駐車場 10台

TEL 382-1432

FAX 389-3449



昭和32年開院以来、52年地域の皆様に親しまれ愛され、「なるべく歯は抜かないで治す」をモットーに現在まで診察してまいりました。1人1人の患者さんを家族だと思ひ春は新緑、秋は紅葉の庭を眺めながら安らかな気持ちで診察を受けて頂きたいと思っています。

URL<http://www.kakamigahara-dent.gr.jp/sohara/sasamoto/index.htm>

杉本歯科

登録医名 杉本 光庸
住所 〒504-0021 那加前洞新町3-118

診療科 歯科・小児歯科・矯正歯科

診療日 午前9:30～12:30

午後2:30～7:00

休診日 木・日曜日、祝祭日

審美歯科・矯正歯科・小児歯科・レーザーによる治療

駐車場 14台

TEL 382-2827

FAX 382-1728



患者さんの個々の内面にある価値観、期待を把握することに努め、ヘルスカウンセリングを大切にし、またホームドクターとして地域に根付いた診療を心掛けています。

URL<http://www.kakamigahara-dent.gr.jp/naka/sugimoto/index.htm>



よこやま歯科クリニック

登録医名 横山 雅也
住所 〒504-0802 蘇原持田町3-96

診療科 歯科・小児歯科・矯正歯科

診療日 午前9:00～13:00

午後2:30～7:00

休診日 木・日曜日、祝祭日

駐車場 30台

TEL 389-0890

FAX 389-2933



健やかにすごす源は、おいしく食べて元気な体をつくり、仲間と話したり、音楽を楽しんだり、歯と口の健康を保って、はつらつとした生活を送ることです。当院ではそのお手伝いをさせていただきます。感染予防対策など安全面に特に気を配っておりますので、お気軽に受診下さい。

URL<http://www.kakamigahara-dent.gr.jp/sohara/yokoyama/index.htm>

東海中央病院内勉強会プログラム 平成21年度

◆緩和ケア勉強会

第6回 平成21年10月21日(水) 17:45~18:45

東海中央病院大会議室

『ギアチェンジとケアのあり方』

講師：渡邊正 東海中央病院長

第7回 平成21年11月18日(水) 17:45~18:45

東海中央病院大会議室

『緩和医療におけるうつ病治療について』

講師：宮田和子 心療内科部長

◆NST勉強会プログラム

NSTチェアマン 佐藤榮作

第7回 平成21年10月8日(木) 17:45~18:45

東海中央病院大会議室

『嚥下のしくみと口腔ケア』

第8回 平成21年11月12日(木) 17:45~18:45

東海中央病院大会議室

『肝不全の栄養管理』

NSTとは栄養サポートチーム(Nutrition Support Team)の略語であり、栄養療法を浸透させ、基本的医療を病院内に確立させるためのチーム医療を指します。栄養管理はすべての疾患治療に共通する最も基本的な医療です。

看護師募集

詳しくは以下の連絡先(看護部)までご連絡ください。

TEL(058)382-3101

FAX(058)382-1762



~フルートと
ハープで奏でる
生演奏~

この度、入院療養生活を送られている患者さんやご家族、地域の方の「楽しみの場」、「癒しの場」として楽しい一時を過ごして頂けるよう東海中央病院ロビーコンサートを行います。

- ✽ 場 所 東海中央病院 1階正面玄関ロビー
- ✽ 開催日 10月21日(水)午後4時~5時
- ✽ 出 演 [Duo Flute Harp]
Flute:朝倉ゆき Harp:田中敦子



とうかい Vol.36 2009秋号

発行/〒504-8601 各務原市蘇原東島町4丁目6番地2

公立学校共済組合 東海中央病院

TEL(058)382-3101 FAX(058)382-1762

URL <http://www.tokaihp.jp>

発行人/病院長 渡邊 正

発行/年4回

初診・再診受付時間 8:30~11:30/毎週土・日曜日祭日全科休診

お願い 保険証等の提示

月に一度は保険証・医療証等を保険証提示窓口にて提示してください。