

給食の状況

(1) 食種別食数及び治療食別食数とその比率

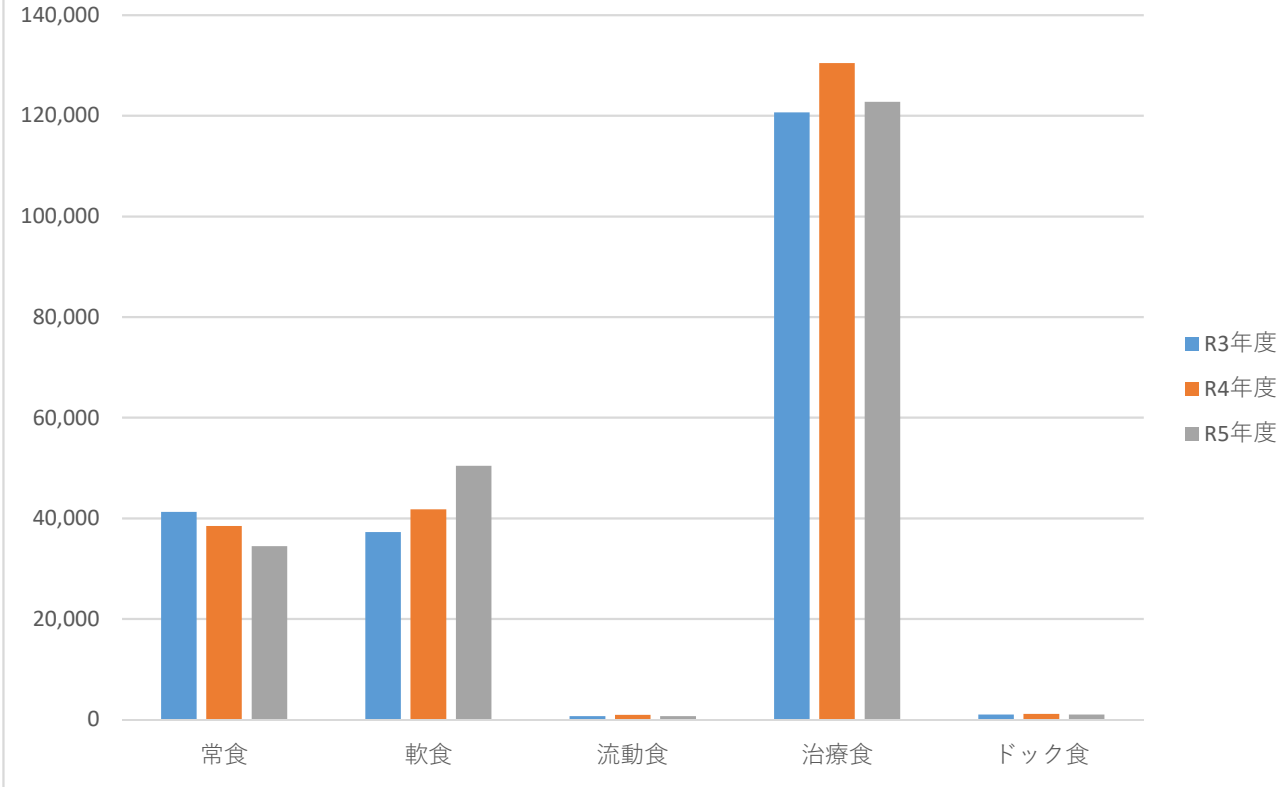
イ、食種別食数

食種類	R3年度		R4年度		R5年度		前年度との比較 増 △減	
	食数	%	食数	%	食数	%	食数	%
常食	41,284	20.6	38,463	18.1	34,440	16.4	△ 4,023	△ 1.6
軟食	37,249	18.5	41,753	19.6	50,445	24.1	8,692	4.5
流動食	654	0.3	944	0.4	694	0.3	△ 250	△ 0.1
治療食	120,685	60.1	130,441	61.3	122,784	58.6	△ 7,657	△ 2.7
ドック食	966	0.5	1,128	0.5	1,022	0.5	△ 106	△ 0.0
合計	200,838	100.0	212,729	100.0	209,385	100.0	△ 3,344	0.0

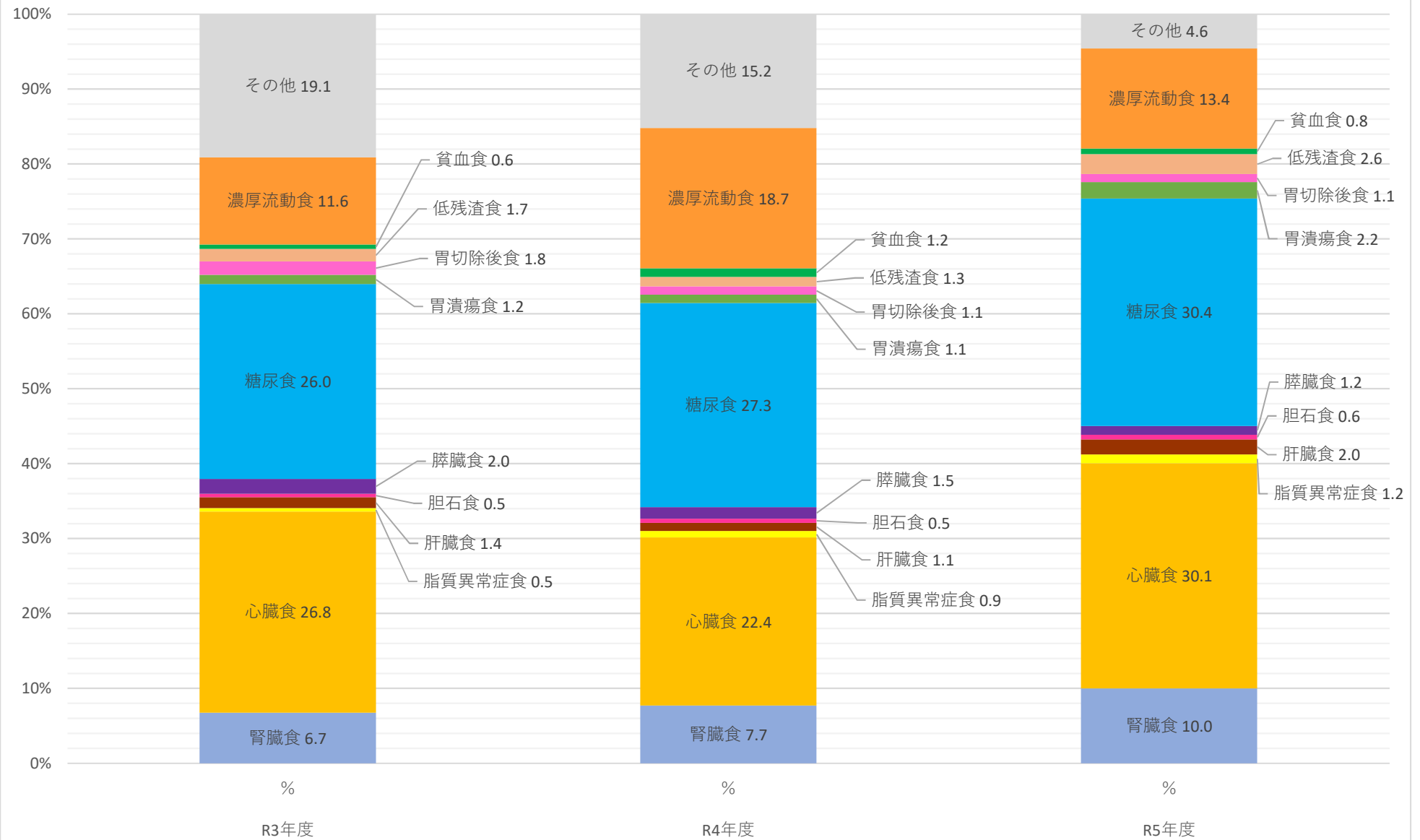
ロ、治療別食数

食種類	R3年度		R4年度		R5年度		前年度との比較 増 △減	
	食数	%	食数	%	食数	%	食数	%
腎臓食	8,992	6.7	9,731	7.7	9,851	10.0	120	2.3
心臓食	35,752	26.8	28,377	22.4	29,730	30.1	1,353	7.6
脂質異常症食	630	0.5	1,093	0.9	1,159	1.2	66	0.3
肝臓食	1,910	1.4	1,385	1.1	1,982	2.0	597	0.9
胆石食	650	0.5	685	0.5	605	0.6	△ 80	0.1
膵臓食	2,620	2.0	1,941	1.5	1,172	1.2	△ 769	△ 0.3
糖尿食	34,651	26.0	34,499	27.3	30,003	30.4	△ 4,496	3.1
胃潰瘍食	1,663	1.2	1,381	1.1	2,162	2.2	781	1.1
胃切除後食	2,366	1.8	1,398	1.1	1,079	1.1	△ 319	△ 0.0
痛風食					23	0.0	23	0.0
低残渣食	2,206	1.7	1,604	1.3	2,600	2.6	996	1.4
貧血食	791	0.6	1,468	1.2	754	0.8	△ 714	△ 0.4
濃厚流動食	15,509	11.6	23,690	18.7	13,200	13.4	△ 10,490	△ 5.4
その他	25,475	19.1	19,218	15.2	4,532	4.6	△ 14,686	△ 10.6
合計	133,215	100.0	126,470	100.0	98,852	100.0	△ 27,618	0.0

食種別食数



ロ、治療別食数



(2) 患者1人1日当りの主要荷重平均必要量と実給与栄養量の比較及び材料費

イ、患者1人1日当りの主要荷重平均必要量と実給与栄養量の比較

<熱量>

年度	R3年度	R4年度	R5年度
荷重平均必要量	1,747	1,725	1,715
実給与栄養量	1,864	1,855	1,846

<蛋白質>

年度	R3年度	R4年度	R5年度
荷重平均必要量	55.8	55.0	55.2
実給与栄養量	64.7	69.5	69.0

ロ、患者給食材料費及び収入対比率

年度別	R3年度	R4年度	R5年度	前年度比率 増△減
患者食材料費	59,479 千円	61,667 千円	64,673 千円	3,006 千円
患者食収入	144,823 千円	139,172 千円	135,478 千円	△ 3,694 千円
材料比率	41.1 %	44.3 %	47.7 %	3.4 %
普通食1人1日 平均材料費	783.6 円	885.1 円	975.2 円	90.1 円
上昇率	102.5 %	113.0 %	110.2 %	△ 2.8 %

(3) 1日平均給食数と調炊員一人当り取扱食数

年度別	R3年度	R4年度	R5年度	前年度比率 増△減	
1日平均 食数	患者食	605.8 食	582.8 食	570.5 食	△ 12.3 食
	職員食	0 食	0 食	0 食	0.0 食
	その他(付添食等)	0 食	0 食	0 食	0.0 食
	計	605.8 食	582.8 食	570.5 食	△ 12.3 食
調炊職員数 (栄養士、非常勤者含む)	12.3 人	10.4 人	10.3 人	△ 0.1 人	
1人1日当り 取扱い食数	49.3 食	56.0 食	55.4 食	△ 0.7 食	

(4) 栄養指導実施件数

年度	R3年度	R4年度	R5年度	前年度比較
入院	624	496	503	7
外来	157	186	200	14
集団	0	0	0	0
計	781	682	703	21

* 大学・短期大学等の臨地実習生受け入れ状況
名古屋文理大学 健康生活学部 健康栄養学科 (2023/9/25-2023/10/6) 2名